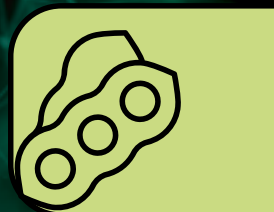
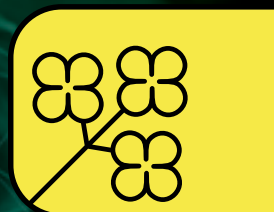
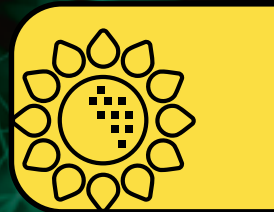


RELIX[®]

АГРОПАРТНЕР ДЛЯ РЕАЛЬНОЙ ЖИЗНИ



Продукты и услуги 2027

СЕМЕНА РОССИЙСКОГО
ПРОИЗВОДСТВА



Быстро



Удобно



Работает
без сети



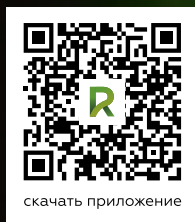
Заявка
в 1 клик



Прямые
контакты

МОБИЛЬНОЕ ПРИЛОЖЕНИЕ RELIX® Семена

Информация о нашей продукции
всегда под рукой, без мобильной
сети и интернета



скачать приложение



ЦИФРОВАЯ ЭКОСИСТЕМА

БОЛЬШЕ ИНФОРМАЦИИ

САЙТ RELIX®



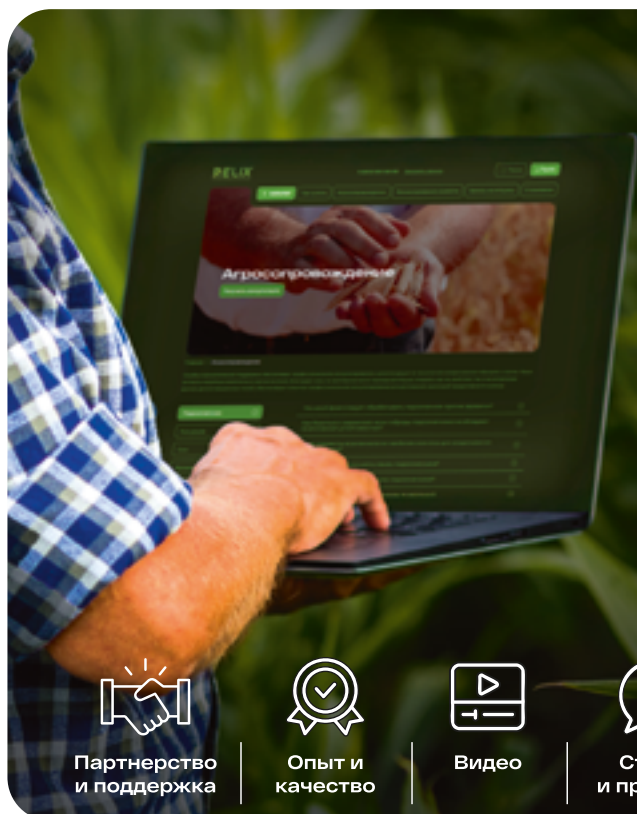
Мы ВКонтакте
RELIX



Мы в МАКСе
RELIX (РЕЛИКС)



ВИДЕОКАНАЛ
НА RUTUBE
Семена полевых
культур RELIX®



Партнерство
и поддержка



Опыт и
качество



Видео



Статьи
и практика



Вебинары

RELIXSEEDS.RU

Оглавление

01. RELIX® – СЕМЕНА РОССИЙСКОГО ПРОИЗВОДСТВА	4
02. ГРУППА КОМПАНИЙ «АГРОТЕРРА»	6
03. НАШИ УСЛУГИ	8
04. ГИБРИДЫ КУКУРУЗЫ	10
05. ГИБРИДЫ ПОДСОЛНЕЧНИКА	18
06. ГИБРИДЫ ЯРОВОГО РАПСА	34
07. СОРТА СОИ	40
08. СОРТА ГОРОХА	48
09. СОРТА ЯРОВОЙ ПШЕНИЦЫ	56
10. СОРТА ОЗИМОЙ ПШЕНИЦЫ	64
11. СОРТА ЯРОВОГО ЯЧМЕНЯ	72

RELIX®

АГРОПАРТНЕР ДЛЯ РЕАЛЬНОЙ ЖИЗНИ

ОФИЦИАЛЬНО ЗАРЕГИСТРИРОВАННЫЙ
ТОВАРНЫЙ ЗНАК ГК «АГРОТЕРРА»

- » заявленное качество оригинальных семян гарантировано
- » защита от недобросовестного использования бренда
- » курс на импортозамещение и устойчивое развитие отечественного АПК

Развитие семеноводства

Полный цикл производства семян – от селекции до отгрузки клиентам

1

Селекция и полевые испытания

- Создание и регистрация российских локализованных сортов и гибридов
- Работа с ведущими российскими и зарубежными партнерами по выведению новой генетики

2

Мультипликация

- Выращивание сортов, гибридов и родительских линий
- Максимальная технология, точность и однородность посевов гибридов F1
- Собственная оросительная инфраструктура
- Полная прослеживаемость семенного материала от поля до конечного потребителя

3

Подработка

- Инновационный семенной завод
- Подработка сортовых и гибридных семян
- Лаборатории, обеспечивающие строжайший контроль качества каждой партии

4

Маркетинг и продажи

- Бренд семян RELIX®
- Вывод на рынок новых конкурентоспособных сортов и гибридов
- Агроконсалтинг для клиентов

R профи

ОБРАЗОВАТЕЛЬНАЯ
ПЛАТФОРМА ДЛЯ КЛИЕНТОВ

- » вебинары
- » образовательные мероприятия очно и онлайн
- » видеолекции
- » экспертные статьи

R практика

ПОЛЕВАЯ ЭКСПЕРТИЗА
И НОВОСТИ

- » видеообзоры продуктов
- » видеосоветы по всем аспектам возделывания культур
- » репортажи с демонстрационных делянок и полевых мероприятий

ПЛАТФОРМА БРЕНДА



МИССИЯ

АГРОПАРТНЕР ДЛЯ РЕАЛЬНОЙ ЖИЗНИ



ВИДЕНИЕ

Стать выбором N 1 для хозяйств, которые ищут практичные решения и открыты к продуманным и осознанным экспериментам



ХАРАКТЕР

Эксперт, Партнер
Изобретатель
Простой и понятный
Открытый и внимательный



ЦЕННОСТИ

Устойчивые технологии
Надежная поддержка
Реальная жизнь

НАШИ ПАРТНЕРЫ

Лидеры рынка

syngenta®

ФОСАГРО®

Ведущие научно-исследовательские институты



Федеральный исследовательский центр «НЕМЧИНОВКА»



Федеральный государственный бюджетный научный учреждение «Федеральный аграрный научный центр Юго-Востока»



Федеральный научный центр зернобобовых и крупяных культур



Всероссийский научно-исследовательский институт кукурузы



Российский научно-исследовательский и проектно-технологический институт сорго и кукурузы



Курский государственный аграрный университет имени И. И. Иванова

АГРОТЕРРА МЫ ЗАБОТИМСЯ О ЗЕМЛЕ

Группа компаний «АгроТерра», основанная в 2007 году, является одним из крупнейших производителей растениеводческой продукции и семян в Центрально-Черноземном регионе России. В основе нашего высокотехнологичного и устойчивого бизнеса – долгосрочное прогнозирование, экономическая эффективность и собственная вертикально интегрированная производственная система.



ИНФРАСТРУКТУРА

ЗЕМЕЛЬНЫЕ АКТИВЫ

- 266 000 га сельскохозяйственных земель под управлением
- 24 хозяйства в 7 регионах России
- 3 600 га орошаемых полей



ХРАНЕНИЕ ГОТОВОЙ ПРОДУКЦИИ И СЕМЯН

- 19 элеваторов
- 500 000 тонн – общая мощностью хранения
- сеть дополнительных складов для удобства клиентов



НАУЧНО-ПРОИЗВОДСТВЕННЫЙ КОМПЛЕКС

СЕЛЕКЦИОННО-СЕМЕНОВОДЧЕСКИЙ ЦЕНТР

- 4 600 делянок в 2025 году
- 297 новых комбинаций потенциальных гибридов
- 2 000 родительских линий в процессе селекционной разработки



СЕМЕННОЙ ЗАВОД

- 460 000 посевных единиц гибридов
- 70 000 тонн сортов
- Производство семян полного цикла



ПЕРЕДОВЫЕ АГРОТЕХНОЛОГИИ

- 16 000 га индустриальных опытов*
- 1500 испытаний*
- 300 сортов и гибридов в испытаниях*

*ежегодно



ЛАБОРАТОРИИ

- Агрохимическая
- Качества семян
- Фитозащиты



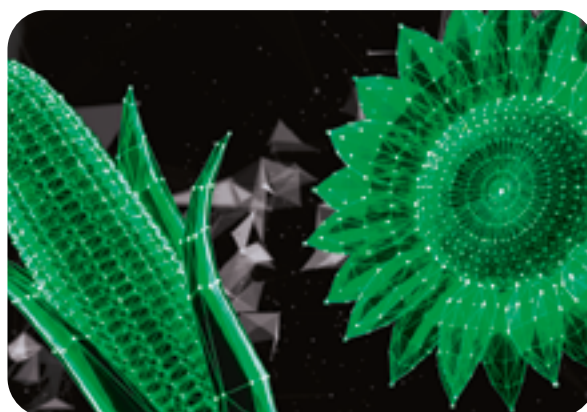
МАТЕМАТИЧЕСКИЕ МОДЕЛИ И ИСКУССТВЕННЫЙ ИНТЕЛЛЕКТ

ОПТИМИЗАЦИОННЫЕ МОДЕЛИ

- Оптимизация структуры посевных площадей
- Оптимизация затрат на минеральное питание
- Расчет потребностей в технике
- Повышение маржинальности производства

МНОГОФАКТОРНЫЙ АНАЛИЗ

- Статистический анализ итогов сезона по каждой культуре
- Определение факторов влияния на урожайность и качество продукции



03.



КАЧЕСТВЕННАЯ ПРЕДПОСЕВНАЯ ОБРАБОТКА СЕМЯН ПШЕНИЦЫ И СОИ

Приобретая семена, наши клиенты могут заказать услугу по инсекто-фунгицидной обработке семян, выбрав схему протравливания, оптимальную для их условий сева.



ПРОФЕССИОНАЛЬНАЯ ИНОКУЛЯЦИЯ СЕМЯН СОИ

Инокуляция семян сои с соблюдением всех технологических стандартов способствует раннему образованию клубеньков, повышает урожайность, увеличивает содержание протеина в бобах и минимизирует применение азотных удобрений.



ЛОГИСТИЧЕСКИЕ УСЛУГИ

Наши клиенты могут заказать услугу по доставке семян RELIX® в хозяйства.



АГРОНОМИЧЕСКОЕ КОНСУЛЬТИРОВАНИЕ

Эксперты службы агрономической поддержки проводят аудиты полей наших клиентов, осуществляют подбор индивидуальных программ защиты и питания растений в зависимости от севооборота, погодных условий, набора сорняков, болезней и вредителей.



Агро-
консультирование





ПРОВЕДЕНИЕ ЛАБОРАТОРНЫХ АНАЛИЗОВ

В качестве дополнительного клиентского сервиса наша лаборатория осуществляет анализ почвы на содержание органических веществ, обеспеченность основными элементами питания растений: азотом, фосфором, калием, а также исследует ее кислотно-основные свойства для оценки потенциального плодородия. На основании проведенных анализов эксперты бренда RELIX® дают рекомендации



Видео



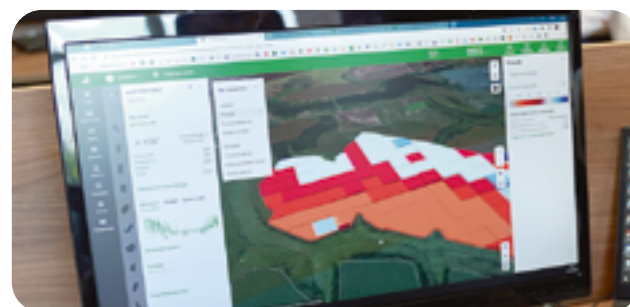
по оптимизации минерального питания возделываемых культур для того, чтобы наши клиенты получили высокие урожаи с заданным качеством продукции.



ЦИФРОВЫЕ УСЛУГИ

Программное обеспечение

Наша компания давно оценила преимущества использования математических моделей и искусственного интеллекта для обработки массива данных с полей. Этот инновационный подход помогает учитывать множество параметров, в том числе состояние почвы, агрономические требования и рыночные цены, чтобы давать рекомендации по применению минеральных удобрений отдельно для каждого



поля. Наше ПО для управления сельхоз-предприятием повышает производительность и рентабельность, дает возможность специалистам принимать более взвешенные решения на каждом этапе процесса возделывания культур.

Мобильное приложение

RELIX Семена – это быстрый и удобный доступ к каталогу продуктов и базе знаний даже без подключения к сети, а также возможность сделать заявку в один клик.



Мобильное приложение



Запись на отгрузку онлайн

Удобство – приоритетная задача для RELIX®. Наши клиенты могут записаться на отгрузку онлайн, выбрав нужный продукт, элеватор, время, а также заранее внести данные водителя и транспортного средства.



Запись на отгрузку







Кукуруза





Гибриды кукурузы

Гибрид	Группа спелости	ФАО	Тип гибрида	Тип зерна	Направление использования
Аманауз 207	среднеранняя	210	простой	кремнисто-зубовидный	зерно, силос
Аманауз 255	среднеранняя	260	простой	зубовидный	зерно, силос
Глорифи КС	среднеранняя	280	простой двухлинейный	зубовидный	зерно, силос

1 п.е. 80 000 семян

обработка инсекто-фунгицидная





АМАНАУЗ 207

Оригинатор: ООО «НПО «БЕЛОЯР»

Среднеранний гибрид универсального типа

КЛЮЧЕВЫЕ ПРЕИМУЩЕСТВА:

- **Быстрый старт и раннее развитие**
- **Хорошая засухоустойчивость**
- **Эректоидное расположение листьев**
- **Высокая степень ремонтантности (stay green)**
- **Направление использования – зерно, силос**

ХАРАКТЕРИСТИКИ:

ФАО	200–210
Высота растений, см	250–255
Початок на высоте, см	90–105
Число рядов	14–16



Видео

- **Тип зерна: кремнисто-зубовидный**
- **Хорошая выполненность верхушки початка**
- **Хорошие силосные показатели**

УСТОЙЧИВОСТЬ:

	1	2	3	4	5	6	7	8	9	10
Холодостойкость										
Раннее полегание										
Засухоустойчивость										
Фузариоз початка										
Пыльная головня										
Влагоотдача										

РЕКОМЕНДОВАННАЯ ГУСТОТА НА МОМЕНТ УБОРКИ:

Зона недостаточного увлажнения	60–62 тыс. растений/га
Зона умеренного увлажнения	60–65 тыс. растений/га
Зона достаточного увлажнения	65–70 тыс. растений/га



Сайт



АМАНАУЗ 255

Оригинатор: ООО «НПО «БЕЛОЯР»

Высокий потенциал урожайности в интенсивных условиях

КЛЮЧЕВЫЕ ПРЕИМУЩЕСТВА:

- **Обладает быстрым стартом и ранним развитием**
- **Характерный признак – початок имеет конусовидную форму**
- **Эректоидное расположение листьев**
- **Неподвержен стеблевым гнилям**
- **Зерно очень светлое**
- **Имеет небольшой компенсационный эффект**
- **Рекомендуем для земель, впервые вводимых в оборот**

ХАРАКТЕРИСТИКИ:

ФАО	260
Высота растений, см	220–240
Початок на высоте, см	90–95
Число рядов	16–18

- **Тип зерна: зубовидный**
- **Отличная выполненность верхушки початка**
- **Гибрид высокоотзывчив на удобрения и влагу. При этом достаточно стабилен при ограничении ресурсов**

УСТОЙЧИВОСТЬ:

	1	2	3	4	5	6	7	8	9	10
Холодостойкость										
Раннее полегание										
Засухоустойчивость										
Фузариоз початка										
Пыльная головня										
Влагоотдача										

РЕКОМЕНДОВАННАЯ ГУСТОТА НА МОМЕНТ УБОРКИ:

Зона недостаточного увлажнения	60–62 тыс. растений/га
Зона умеренного увлажнения	60–65 тыс. растений/га
Зона достаточного увлажнения	65–70 тыс. растений/га





ГЛОРИФИ КС

Оригинатор: LIDEA FRANCE

Высокий потенциал урожайности в сочетании с пластичностью

КЛЮЧЕВЫЕ ПРЕИМУЩЕСТВА:

- **Толерантность к болезням конца вегетационного периода**
- **Быстрая влагоотдача зерна**
- **Хорошая отзывчивости на условия выращивания**
- **Адаптирован под различные технологии**
- **Хорошие начальные темпы роста**

ХАРАКТЕРИСТИКИ:

ФАО	280
Высота растений, см	250
Початок на высоте, см	95
Число рядов	16

- **Зубовидный тип зерна**
- **Среднерослое растение**
- **Время цветения метёлки среднее – позднее**
- **Початок длинный – очень длинный**

УСТОЙЧИВОСТЬ:

	1	2	3	4	5	6	7	8	9	10
Стеблевая гниль										
Пузырчатая головня										
Пыльная головня										
Позднее полегание										
Фузариоз початка										
Влагоотдача										

РЕКОМЕНДОВАННАЯ ГУСТОТА НА МОМЕНТ УБОРКИ:

Зона недостаточного увлажнения	60–65 тыс. растений/га
Зона умеренного увлажнения	65–70 тыс. растений/га
Зона достаточного увлажнения	70–75 тыс. растений/га



АМАНАУЗ 207

ДАННЫЕ УРОЖАЙНОСТИ, 2025

РЕГИОН	ЛОКАЦИЯ	УРОЖАЙНОСТЬ при стандартной влажности (15%), т/га
Курская область	Демополигон Камыши	11,17
Курская область	ООО «Артель»	7,3
Воронежская область	Демополигон Биосад	8,30
Брянская область	Демополигон Мираторг	7,89

КАЧЕСТВО СИЛОСА

Данные 2025 г, ООО «Агрофинс», номер исследования АТНВ2504275. Кормовая ценность силоса кукурузы – гибрид Аманауз 207

- Сухое вещество 346 г/кг (норма 280–340 г/кг)
- Доля переваримого органического вещества 747 г/кг (норма 710–750 г/кг)
- Доля сырого протеина 69 г/кг (норма 75–90 г/кг)
- Доля сырой клетчатки 179 г/кг (норма 170–200 г/кг)
- Доля сырого жира 31 г/кг (норма 25–35 г/кг)
- Крахмал 353 г/кг (норма 300–400 г/кг).
- Уровень лигнина 16 г/кг (норма 14–20 г/кг)
- Индексы переваримости 57,3 и обменной энергии 11,4 мДж

Когда следует убирать кукурузу на силос

Оптимальной для уборки кукурузы на силос является фаза начала восковой спелости. Смещение сроков уборки приведёт к изменению значения количества сухого вещества. При влажности корма более 70% происходит потеря питательных веществ в результате самонагрева массы. Данное значение показателя указывает на затягивание сроков уборки.

Продукт двойного назначения» Аманауз 207 может стать привлекательным выбором для сельхозпроизводителей, которым нужна гибкость, так как высевание универсальных гибридов оптимизирует использование посевных площадей, обеспечивает разнообразие продукции и минимизирует риски.

ГЛОРИФИ КС

ДАННЫЕ ПО УРОЖАЙНОСТИ, 2025

РЕГИОН	УРОЖАЙНОСТЬ при стандартной влажности (15%), т/га
Курская область	11,7
Тамбовская область	13,7
Липецкая область	12,5
Воронежская область	12,0







Подсолнечник





Гибриды подсолнечника

Гибрид	Группа спелости	Вегетационный период, дней	Технология	Устойчивость к зарази
Артемид	раннеспелая	105–110	ExpressSun®	A-G (H)
АПС 21	раннеспелая	105–110	ExpressSun®	A-G+
Дельтасол	среднеранняя	110–115	ExpressSun®	A-G
БДА 03	среднеранняя	110–115	ExpressSun®	A-E
Рамена	среднеспелая	115–120	ExpressSun®	A-G+
ЕС Балистик СЛ	раннеспелая	105–110	Clearfield®	A-G+
ЕС Террамис СЛ	среднеранняя	110–115	Clearfield®	A-G+
Олигарх КЛП	среднеранняя	110–115	Clearfield® Plus	A-E
БДА 01	среднеранняя	110–115	Clearfield®	A-E
ЕС Генералис СЛ	среднеспелая	115–120	Clearfield®	A-G+
БДА 2105	среднеранняя	105–110	Clearfield®	A-E

1 п.е. 150 000 семян

обработка инсекто-фунгицидная





АРТЕМИДА

Оригинатор: ООО «ГЛОБАЛ СИДС»

Раннеспелый гибрид под технологию ExpressSun®

КЛЮЧЕВЫЕ ПРЕИМУЩЕСТВА:

- Устойчив к зарегистрированным на подсолнечнике гербицидам на основе трибенурон-метила
- Устойчив к новым расам заразихи А-G+
- Стабильный по годам в различных регионах

ХАРАКТЕРИСТИКИ:

Вегетационный период*, дней 105–110
 Высота растения, см 165–185
 Масличность, % 48–52



Видео

- Корзинка крупная, плоская, полунаклоненная
- Семянка среднего размера, черная
- Гибрид рекомендован для полей с засилием заразихи
- Реализует свой высокий потенциал на полях с полной защитой посевов от сорняков, вредителей и болезней

УСТОЙЧИВОСТЬ:

	1	2	3	4	5	6	7	8	9	10
Полегание										
Осыпание										
Ложная мучнистая роса										
Фомоз										
Фомопсис										
Белая и серая гниль										
Ржавчина										

РЕКОМЕНДОВАННАЯ ГУСТОТА НА МОМЕНТ УБОРКИ:

Зона умеренного увлажнения	45–50 тыс. растений/га
Зона достаточного увлажнения	50–55 тыс. растений/га



* Длительность вегетационного периода варьируется в зависимости от региона выращивания. Представленные данные основаны на результатах государственных испытаний ФГБУ «Госсорткомиссия», внутренних и производственных показателях ГК «АгроТерра».



АПС 21

Оригинатор: ООО «АГРО НАВИГАТОР»

Новый среднеранний гибрид подсолнечника под технологию ExpressSun®

КЛЮЧЕВЫЕ ПРЕИМУЩЕСТВА:

- Устойчив к зарегистрированным на подсолнечнике гербицидам на основе трибенурон-метила
- Высокий потенциал урожайности
- Устойчив к расам заразихи А-С+

ХАРАКТЕРИСТИКИ:

Вегетационный период*, дней **105–110**

Высота растения, см **170–185**

Масличность, % **48–51**

- Положение корзинки – частично-наклоненная
- Отзывчив к высокому агрофону
- Качественная реакция на внесение борных удобрений

УСТОЙЧИВОСТЬ:

	1	2	3	4	5	6	7	8	9	10
Полегание										
Осыпание										
Ложная мучнистая роса										
Фомоз										
Фомопсис										
Белая и серая гниль										
Ржавчина										

РЕКОМЕНДОВАННАЯ ГУСТОТА НА МОМЕНТ УБОРКИ:

Зона умеренного увлажнения

45–50 тыс. растений/га

Зона достаточного увлажнения

50–55 тыс. растений/га



* Длительность вегетационного периода варьируется в зависимости от региона выращивания. Представленные данные основаны на результатах государственных испытаний ФГБУ «Госсорткомиссия», внутренних и производственных показателей ГК «АгроТерра».

Сайт



ДЕЛЬТАСОЛ

Оригинатор: ООО «НПО САНБРИД»

Среднеранний урожайный гибрид под технологию ExpressSun®

КЛЮЧЕВЫЕ ПРЕИМУЩЕСТВА:

- Устойчив к зарегистрированным на подсолнечнике гербицидам на основе трибенурон-метила
- Устойчив к расам заразихи А-С
- Засухоустойчивый высокоурожайный гибрид
- Потенциал урожайности: 53 ц/га

ХАРАКТЕРИСТИКИ:

Вегетационный период*, дней	110–115
Высота растения, см	170–180
Масличность, %	49–50



Видео

- Корзинка крупная, плоская, полунаклоненная
- Отличается крупным размером семян
- Имеет высокую экологическую пластичность

УСТОЙЧИВОСТЬ:

	1	2	3	4	5	6	7	8	9	10
Полегание										
Осыпание										
Ложная мучнистая роса										
Фомоз										
Фомопсис										
Белая и серая гниль										
Ржавчина										

РЕКОМЕНДОВАННАЯ ГУСТОТА НА МОМЕНТ УБОРКИ:

Зона умеренного увлажнения	50–55 тыс. растений/га
Зона достаточного увлажнения	65–70 тыс. растений/га



Сайт

* Длительность вегетационного периода варьируется в зависимости от региона выращивания. Представленные данные основаны на результатах государственных испытаний ФГБУ «Госсорткомиссия», внутренних и производственных показателях ГК «АгроТерра».



БДА 03

Оригинатор: ООО «БДА КАПИТАЛ»

Стабильный среднеранний гибрид с высокой экологической пластичностью

КЛЮЧЕВЫЕ ПРЕИМУЩЕСТВА:

- **Адаптирован к технологии ExpressSun®**
- **Устойчив к расам заразихи А-Е**
- **Отличается толерантностью к полеганию и недостатку влаги**
- **Потенциал урожайности: 53 ц/га**

ХАРАКТЕРИСТИКИ:

Вегетационный период*, дней **110–115**
 Высота растения, см **170–180**
 Масличность, % **49–50**

- **Форма корзинки: плоская; наклон корзинки: вниз; диаметр корзинки: 21–23 см.**
- **Ветвление отсутствует. Высота растения – средняя.**

УСТОЙЧИВОСТЬ:

	1	2	3	4	5	6	7	8	9	10
Засухоустойчивость										
Полегание										
Осыпание										
Ложная мучнистая роса										
Фомоз										
Фомопсис										
Белая гниль (склеротиниоз)										
Серая гниль										
Ржавчина										

РЕКОМЕНДОВАННАЯ ГУСТОТА НА МОМЕНТ УБОРКИ:

Зона умеренного
увлажнения

45–50 тыс. растений/га

Зона достаточного
увлажнения

50–55 тыс. растений/га

* Длительность вегетационного периода варьируется в зависимости от региона выращивания. Представленные данные основаны на результатах государственных испытаний ФГБУ «Госсорткомиссия», внутренних и производственных показателей ГК «АгроТерра».



РАМЕНА

Оригинатор: ООО «ГЛОБАЛ СИДС»

Среднеспелый гибрид под технологию ExpressSun®

КЛЮЧЕВЫЕ ПРЕИМУЩЕСТВА:

- Устойчив к зарегистрированным на подсолнечнике гербицидам на основе трибенурон-метила
- Стабильный гибрид с высоким потенциалом урожайности
- Устойчив к расам заразихи А-G+
- Устойчив к краткосрочным заморозкам

ХАРАКТЕРИСТИКИ:

Вегетационный период*, дней 115–120

Высота растения, см 175–190

Масличность, % 48–52

- Положение корзинки – полунаклоненная
- Хорошая опыляемость
- Черная выполненная семянка средних размеров
- Высоко отзывчив на высокий агрофон и стартовые дозы удобрений
- Необходимо избегать загущения посевов

УСТОЙЧИВОСТЬ:

	1	2	3	4	5	6	7	8	9	10
Полегание										
Осыпание										
Ложная мучнистая роса										
Фомоз										
Фомопсис										
Белая и серая гниль										
Ржавчина										

РЕКОМЕНДОВАННАЯ ГУСТОТА НА МОМЕНТ УБОРКИ:

Зона умеренного увлажнения

45–50 тыс. растений/га

Зона достаточного увлажнения

50–55 тыс. растений/га

* Длительность вегетационного периода варьируется в зависимости от региона выращивания. Представленные данные основаны на результатах государственных испытаний ФГБУ «Госсорткомиссия», внутренних и производственных показателях ГК «АгроТерра».



Сайт



ЕС БАЛИСТИК СЛ

Оригинатор: LIDEA FRANCE
ООО «РУСТИКА СЕМЕНА»

Высокоолеиновый раннеспелый гибрид под технологию Clearfield®

КЛЮЧЕВЫЕ ПРЕИМУЩЕСТВА:

- Устойчив к гербицидам группы имидазолинонов
- Устойчив к расам заразихи А-G+
- Отличается устойчивостью к полеганию
- Потенциал урожайности: 47 ц/га

ХАРАКТЕРИСТИКИ:

Вегетационный период*, дней	105–110
Высота растения, см	170–180
Масличность, %	48
Содержание олеиновой кислоты, %	90

- Корзинка плоская полуопущенная. Время цветения раннее
- Высота растения высокая. Ветвление отсутствует.
Начальные темпы роста средние

УСТОЙЧИВОСТЬ:

	1	2	3	4	5	6	7	8	9	10
Засухоустойчивость										
Полегание										
Белая гниль (склеротиниоз)										
Пепельная гниль										
Фомопсис										
Вертициллез										
Ржавчина										

РЕКОМЕНДОВАННАЯ ГУСТОТА НА МОМЕНТ УБОРКИ:

Зона умеренного
увлажнения

50-55 тыс. раст./га.

Зона достаточного
увлажнения

55-60 тыс. раст./га.

* Длительность вегетационного периода варьируется в зависимости от региона выращивания.
Представленные данные основаны на результатах государственных испытаний ФГБУ «Госсорткомиссия»,
внутренних и производственных показателях ГК «АгроТерра».



ЕС ТЕРРАМИС СЛ

Оригинатор: LIDEA FRANCE
ООО «РУСТИКА СЕМЕНА»

Высокопродуктивный среднеранний гибрид с хорошей толерантностью к стрессам

КЛЮЧЕВЫЕ ПРЕИМУЩЕСТВА:

- **Адаптирован к технологии Clearfield®**
- **Устойчив к расам заразики A-G+**
- **Высокая продуктивность в любых регионах**
- **Хорошая толерантность к стрессам**
- **Потенциал урожайности: 53 ц/га**

ХАРАКТЕРИСТИКИ:

Вегетационный период*, дней **110–115**
 Высота растения, см **160–170**
 Масличность, % **48–49%**

- **Корзинка опущенная. Время цветения раннее.**
- **Высота растения средняя. Ветвление отсутствует**
- **Начальные темпы роста средние.**

УСТОЙЧИВОСТЬ:

	1	2	3	4	5	6	7	8	9	10
Фомопсис										
Белая гниль (склеротиниоз)										
Пепельная гниль										
Ржавчина										
Вертициллез										
Альтернариоз										

РЕКОМЕНДОВАННАЯ ГУСТОТА НА МОМЕНТ УБОРКИ:

Зона умеренного увлажнения	50–55 тыс. растений/га
Зона достаточного увлажнения	55–60 тыс. растений/га

* Длительность вегетационного периода варьируется в зависимости от региона выращивания. Представленные данные основаны на результатах государственных испытаний ФГБУ «Госсорткомиссия», внутренних и производственных показателях ГК «АгроТерра».



ОЛИГАРХ КЛП

Оригинатор: ООО «АГРОПЛАЗМА»

Среднеранний гибрид Clearfield®Plus

КЛЮЧЕВЫЕ ПРЕИМУЩЕСТВА:

- Гибрид для производственной системы Clearfield® Plus
- Засухоустойчивый высоко-урожайный гибрид интенсивного типа
- Гибрид с улучшенным качеством масла (повышенное содержание олеиновой кислоты в масле – выше 85%)
- Потенциал урожайности: 40 ц/га

ХАРАКТЕРИСТИКИ:

Вегетационный период*, дней	110–115
Высота растения, см	160–180
Масличность, %	50–52

- Растение мощное. Корзинка довольно крупная, но тонкая и быстро высыхающая при созревании
- Обладает высокой конкурентоспособностью, особенно в зонах неустойчивого и недостаточного увлажнения
- Имеет высокую экологическую пластичность
- Даже при неблагоприятных условиях уборки и длительного хранения, масло в семенах менее подвержено окислению

ТОЛЕРАНТНОСТЬ:

	1	2	3	4	5	6	7	8	9	10
Фомопсис										
Корзиночная гниль										
Стеблевая гниль										
Полегание										

РЕКОМЕНДОВАННАЯ ГУСТОТА НА МОМЕНТ УБОРКИ:

Зона умеренного
увлажнения

50–55 тыс. растений/га

Зона достаточного
увлажнения

60–65 тыс. растений/га

* Длительность вегетационного периода варьируется в зависимости от региона выращивания. Представленные данные основаны на результатах государственных испытаний ФГБУ «Госсорткомиссия», внутренних и производственных показателей ГК «АгроТерра».



БДА 01

Оригинатор: ООО «БДА КАПИТАЛ»

Стабильный среднеранний засухоустойчивый гибрид

КЛЮЧЕВЫЕ ПРЕИМУЩЕСТВА:

- Гибрид для производственной системы Clearfield®
- Устойчив к расам заразики А-Е
- Отличается устойчивостью к полеганию и недостатку влаги
- Потенциал урожайности: 45 ц/га

ХАРАКТЕРИСТИКИ:

Вегетационный период*, дней	110–115
Высота растения, см	170–180
Масличность, %	49–51

- **Форма корзинки: слегка выпуклая; наклон корзинки: вниз.**
- **Время цветения раннее.**
- **Высота растения средняя. Ветвление отсутствует.**

УСТОЙЧИВОСТЬ:

	1	2	3	4	5	6	7	8	9	10
Полегание										
Осыпание										
Ложная мучнистая роса										
Фомоз										
Фомопсис										
Белая и серая гниль										

РЕКОМЕНДОВАННАЯ ГУСТОТА НА МОМЕНТ УБОРКИ:

Зона умеренного увлажнения	50–55 тыс. растений/га
Зона достаточного увлажнения	65–70 тыс. растений/га

* Длительность вегетационного периода варьируется в зависимости от региона выращивания. Представленные данные основаны на результатах государственных испытаний ФГБУ «Госсорткомиссия», внутренних и производственных показателях ГК «АгроТерра».



ЕС ГЕНЕРАЛИС СЛ

Оригинатор: LIDEA FRANCE

Среднеспелый гибрид интенсивного типа с устойчивостью к агрессивным расам заразихи

КЛЮЧЕВЫЕ ПРЕИМУЩЕСТВА:

- **Адаптирован к технологии Clearfield®**
- **Устойчив к расам заразихи A-G+**
- **Хороший потенциал во всех зонах возделывания подсолнечника**
- **Потенциал урожайности: 52 ц/га**

ХАРАКТЕРИСТИКИ:

Вегетационный период*, дней **115–120**
 Высота растения, см **170–180**
 Масличность, % **48**

- **Корзинка опущенная. Время цветения среднее.**
- **Высота растения очень высокая. Ветвление отсутствует.**
- **Гибрид интенсивного типа с высоким потенциалом. Стабильная урожайность на высоком агрофоне.**
- **Не рекомендуется допускать загущение посевов.**

УСТОЙЧИВОСТЬ:

	1	2	3	4	5	6	7	8	9	10
Засухоустойчивость										
Полегание										
Пепельная гниль										
Фомопсис										
Вертициллез										
Альтернариоз										

РЕКОМЕНДОВАННАЯ ГУСТОТА НА МОМЕНТ УБОРКИ:

Зона умеренного
увлажнения

50–55 тыс. растений/га

Зона достаточного
увлажнения

55–60 тыс. растений/га

* Длительность вегетационного периода варьируется в зависимости от региона выращивания. Представленные данные основаны на результатах государственных испытаний ФГБУ «Госсорткомиссия», внутренних и производственных показателях ГК «АгроТерра».



БДА 2105

Оригинатор: ООО «БДА КАПИТАЛ»

Новый урожайный гибрид под технологию Clearfield®

КЛЮЧЕВЫЕ ПРЕИМУЩЕСТВА:

- **Стабильный гибрид во всех зонах возделывания**
- **Способен формировать хороший урожай в сложных погодных и агротехнических условиях**

ХАРАКТЕРИСТИКИ:

Вегетационный период*, дней	105–110
Высота растения, см	160–170
Масличность, %	49–52%

УСТОЙЧИВОСТЬ:

	1	2	3	4	5	6	7	8	9	10
Полегание										
Осыпание										
Ложная мучнистая роса										
Фомоз										
Фомопсис										
Белая и серая гниль										
Ржавчина										

РЕКОМЕНДОВАННАЯ ГУСТОТА НА МОМЕНТ УБОРКИ:

Зона недостаточного увлажнения	52–56 тыс. растений/га
Зона умеренного увлажнения	68–70 тыс. растений/га
Зона достаточного увлажнения	70–72 тыс. растений/га



Сайт

* Длительность вегетационного периода варьируется в зависимости от региона выращивания. Представленные данные основаны на результатах государственных испытаний ФГБУ «Госсорткомиссия», внутренних и производственных показателях ГК «АгроТерра».



ДЕЛЬТАСОЛ

ДАННЫЕ УРОЖАЙНОСТИ, 2024–2025

ОБЛАСТЬ	РАЙОН	ГОД НАБЛЮДЕНИЯ	УРОЖАЙНОСТЬ при стандартной влажности (8%), т/га
Курская	Курский	2025	4,38
Курская	Курский	2025	2,70
Курская	Обоянский	2025	3,10
Курская	Медвенский	2025	3,00
Воронежская	Панинский	2025	2,50
Липецкая	Лебединский	2025	2,80
Орловская	Залегощенский	2025	2,60
Пензенская	Мокшанский	2024	2,60
Саратовская	Калининский	2025	2,80
Волгоградская	Новоаннинский	2025	2,60
Самарская	Кинельский	2025	3,36
Липецкая	Добровский	2024	3,87
Воронежская	Панинский	2024	3,06

Максимальная подтвержденная урожайность гибрида была отмечена в 2019 году на Липецкой ГСИС – 4,7 т/га с масличностью в 54,7%. По итогам агроэкологической испытаний Группы компаний «АгроТерры» в 2025 году гибрид подсолнечника Дельтасол вошел в топ-5 гибридов по показателям урожайности из более чем 60 испытываемых гибридов на территории Центрально-Черноземного региона.



Карта урожайности

БДА 2105

ДАННЫЕ УРОЖАЙНОСТИ, 2025

ОБЛАСТЬ	РАЙОН	ГОД НАБЛЮДЕНИЯ	УРОЖАЙНОСТЬ при стандартной влажности (8%), т/га
Пензенская	Мокшанский	2025	3,10
Волгоградская	Новоаннинский	2025	3,10
Липецкая	Лебединский	2025	3,30
Саратовская	Калининский	2025	2,50







Рапс





Гибриды ярового рапса

Гибрид	Группа спелости	Вегетационный период*, дней	Технология
Гефест КВС	среднеспелая	95–100	классическая
Джаз КВС	среднеспелая	95–99	классическая

1 п.е.	2 100 000 семян
обработка	инсекто-фунгицидная КРУЙЗЕР Рапс, КС





ГЕФЕСТ КВС

Оригинатор: «KWS SAAT SE & CO.KGAA»

Яровой гибридный рапс, идеально приспособленный для условий континентального климата

КЛЮЧЕВЫЕ ПРЕИМУЩЕСТВА:

- **Стабильная урожайность по годам**
- **Устойчивость к засухе**
- **Быстрое стартовое развитие**
- **Идеален для условий Сибири**
- **Дружное созревание**
- **Белок в жмыхе и шроте**
- **Отличные пищевые качества масла**

ХАРАКТЕРИСТИКИ:

Вегетационный период*, дней	95–100
Высота растения, см	105–108
Начало цветения	среднераннее
Масличность, %	44,5%
Потенциал урожайности, ц/га	более 42

ТОЛЕРАНТНОСТЬ:

	1	2	3	4	5	6	7	8	9	10
Фомоз	●	●	●	●	●	●	●	●	●	●
Альтернариоз	●	●	●	●	●	●	●	●	●	●
Склеротиниоз	●	●	●	●	●	●	●	●	●	●
Растрескивание стручков	●	●	●	●	●	●	●	●	●	●
Полегание	●	●	●	●	●	●	●	●	●	●

* Длительность вегетационного периода варьируется в зависимости от региона выращивания. Представленные данные основаны на результатах государственных испытаний ФГБУ «Госсорткомиссия», внутренних и производственных показателях ГК «АгроТерра».



Сайт



ДЖАЗ КВС

Оригинатор: «KWS SAAT SE & CO.KGAA»

Среднеспелый гибрид нового поколения селекции с высокой засухоустойчивостью

КЛЮЧЕВЫЕ ПРЕИМУЩЕСТВА:

- **Идеален для засушливых регионов**
- **Повышенная устойчивость к осыпанию**
- **Минимальные потери при уборке**
- **Подходит для выращивания в регионах с коротким периодом вегетации**
- **Короткий стебель упрощает выполнение технологических операций**
- **Стабильный урожай**
- **Интенсивное боковое ветвление**
- **Высокая устойчивость к растрескиванию**

ХАРАКТЕРИСТИКИ:

Вегетационный период*, дней	95–99
Высота растения, см	100–102
Начало цветения	раннее
Масличность, %	44,5%
Потенциал урожайности, ц/га	более 42

УСТОЙЧИВОСТЬ:

	1	2	3	4	5	6	7	8	9	10
Фомоз	●	●	●	●	●	●	●	●	●	●
Альтернариоз	●	●	●	●	●	●	●	●	●	●
Склеротиниоз	●	●	●	●	●	●	●	●	●	●
Растрескивание стручков	●	●	●	●	●	●	●	●	●	●
Полегание	●	●	●	●	●	●	●	●	●	●

* Длительность вегетационного периода варьируется в зависимости от региона выращивания.
Представленные данные основаны на результатах государственных испытаний ФГБУ «Госсорткомиссия», внутренних и производственных показателях ГК «АгроТерра».



Ссылка на сайт







Соя



Сорта сои

Сорт	Группа спелости	Вегетационный период, дней	Содержание протеина, %
Лидер 1	Среднеранняя	100–110	38–42
ЕС Командор	Среднеранняя	103–112	41,5
ЕС Фавор	Среднеранняя	105–115	40,3

упаковка 1 тонна

обработка инсекто-фунгицидная, инокуляция возможна по запросу





ЛИДЕР 1

Оригинатор: ООО «АСТ»

Высокоурожайный раннеспелый сорт, сочетающий стабильность и пластичность

КЛЮЧЕВЫЕ ПРЕИМУЩЕСТВА:

- **Содержание протеина, %** **38–42**
- **Масличность, %** **24**
- **Потенциал урожайности, ц/га** **35–38**

ХАРАКТЕРИСТИКИ:

Вегетационный период*, дней	100–110
Высота растений, см	72
Высота прикрепления нижнего боба, см	12–15
Масса 1000, г	142



Видео

- **Очень высокая продуктивность и раннеспелость**
- **Тип роста растений – детерминантного типа развития, средней высоты**
- **Хорошая адаптивность к различным условиям выращивания**

УСТОЙЧИВОСТЬ:

	1	2	3	4	5	6	7	8	9	10
Полегание										
Растрескивание бобов										
Бактериоз										
Вирусные заболевания										
Склеротиниоз										
Пепельная гниль										
Пероноспороз										

ОПТИМАЛЬНАЯ ГУСТОТА СТОЯНИЯ: **700–800 тыс. растений/га**

* Длительность вегетационного периода варьируется в зависимости от региона выращивания. Представленные данные основаны на результатах государственных испытаний ФГБУ «Госсорткомиссия», внутренних и производственных показателях ГК «АгроТерра».



Сайт



ЕС КОМАНДОР

Оригинатор: «LIDEA FRANCE»

Высокоурожайный сорт с ранним созреванием и устойчивостью к полеганию

КЛЮЧЕВЫЕ ПРЕИМУЩЕСТВА:

- **Содержание протеина, %** **41,5**
- **Масличность, %** **19,5**

ХАРАКТЕРИСТИКИ:

Вегетационный период*, дней	103–112
Высота растений, см	78
Высота прикрепления нижнего боба, см	8
Масса 1000, г	196

- **Тип роста: полудетерминантный. Начальные темпы роста: средние.**
- **Цветки лиловые. Время начала цветения очень раннее. Форма листьев округло-овальная.**
- **Цвет бобов: оттенки светло-коричневого. Крупная зерновка, желтого цвета, рубчик желтый.**

УСТОЙЧИВОСТЬ:

	1	2	3	4	5	6	7	8	9	10
Полегание										
Растрескивание бобов										
Бактериоз										
Вирусные заболевания										
Склеротиниоз										
Пероноспороз										

ОПТИМАЛЬНАЯ ГУСТОТА СТОЯНИЯ: **700–750 тыс. растений/га**

* Длительность вегетационного периода варьируется в зависимости от региона выращивания. Представленные данные основаны на результатах государственных испытаний ФГБУ «Госсорткомиссия», внутренних и производственных показателей ГК «АгроТерра».



ЕС ФАВОР

Оригинатор: «LIDEA FRANCE»

Высокоурожайный раннеспелый сорт

КЛЮЧЕВЫЕ ПРЕИМУЩЕСТВА:

- **Содержание протеина, %** **40,3**
- **Масличность, %** **21,4**
- **Потенциал урожайности, ц/га** **35–38**

ХАРАКТЕРИСТИКИ:

Вегетационный период*, дней	105–115
Высота растений, см	61–65
Высота прикрепления нижнего боба, см	11,6
Масса 1000, г	183



Ссылка на видео

- **Высокий потенциал урожайности**
- **Тип роста растений – полудетерминантного типа развития, низкорослое**
- **Начальные темпы роста: средние**
- **Хорошая адаптивность к различным условиям выращивания**

УСТОЙЧИВОСТЬ:

	1	2	3	4	5	6	7	8	9	10
Полегание										
Растрескивание бобов										
Бактериоз										
Вирусные заболевания										
Склеротиниоз										
Пепельная гниль										
Пероноспороз										

ОПТИМАЛЬНАЯ ГУСТОТА СТОЯНИЯ: **550–600 тыс. растений/га**

* Длительность вегетационного периода варьируется в зависимости от региона выращивания. Представленные данные основаны на результатах государственных испытаний ФГБУ «Госсорткомиссия», внутренних и производственных показателях ГК «АгроТерра».



Сайт



Лидер 1

ДАННЫЕ УРОЖАЙНОСТИ, 2025

РЕГИОН	ЛОКАЦИЯ	УРОЖАЙНОСТЬ т/га
Курская область	Демополигон Камыши	3,96
Воронежская область	Демополигон Биосад (рядовой сев, 700 тыс шт/га)	3,40
Воронежская область	Демополигон Биосад (рядовой сев, 600 тыс шт/га)	3,69
Воронежская область	Демополигон Биосад (широкорядный сев на 45, 550 тыс шт/га)	3,08
Липецкая область	КВС	4,24

ЕС Фавор

ДАННЫЕ УРОЖАЙНОСТИ, 2025

РЕГИОН	ЛОКАЦИЯ	УРОЖАЙНОСТЬ т/га
Курская область	Демополигон Камыши	3,45
Воронежская область	Демополигон Биосад (рядовой сев, 700 тыс шт/га)	3,11
Воронежская область	Демополигон Биосад (рядовой сев, 600 тыс шт/га)	3,49
Воронежская область	Демополигон Биосад (широкорядный сев на 45, 550 тыс шт/га)	3,08
Саратовская область	ООО «Летяжевское»	3,3

Интересный факт

В рамках ежегодной конференции «Главные по сое», организованной компанией Сингента в 2025 году, были подведены итоги полевых испытаний более 50 сортов сои на базе Института защиты семян в Воронежской области. В номинации «Лучший результат по экономике в среднеранней группе» в числе победителей был отмечен сорт ЕС Фавор.



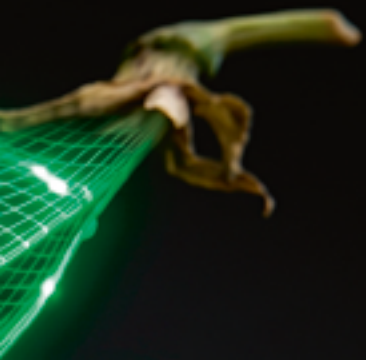
Карта
урожайности







Горох





Сорта гороха

Сорт	Группа спелости	Вегетационный период*, дней
Ягуар	среднеранняя	65–75
Камелеон	среднеспелая	64–82
Остинато	среднепоздняя	66–84

упаковка 1 тонна

обработка





ЯГУАР

Оригинатор: ФГБНУ «ФЕДЕРАЛЬНЫЙ НАУЧНЫЙ ЦЕНТР
ЗЕРНОБОБОВЫХ И КРУПЯНЫХ КУЛЬТУР»

Усато-листочковый пластичный сорт гороха, ценный по качеству

КЛЮЧЕВЫЕ ПРЕИМУЩЕСТВА:

- **Потенциал урожайности – до 53 ц/га**
- **Содержание белка в зерне, % – 23,6–25,4%**
- **Пластичный сорт**
- **Повышенная устойчивость к полеганию и осыпанию**
- **Относится к новому морфологическому типу «хамелеон», за счет чего имеет большую листовую фотосинтетическую поверхность и более мощную корневую систему.**

ХАРАКТЕРИСТИКИ:

Вегетационный период*, дней.....	60–75
Высота растений, см	45–80
Масса 1000, г	216–274



Видео

- **Зерно сорта обладает хорошей развариваемостью и отличным вкусом**
- **Отличные товарные и кулинарные показатели**
- **Включен в список ценных по качеству сортов**

УСТОЙЧИВОСТЬ:

	1	2	3	4	5	6	7	8	9	10
Полегание, осыпание	○	○	○	○	○	○	○	○	○	○
Растрескивание	○	○	○	○	○	○	○	○	○	○
Аскохитоз	○	○	○	○	○	○	○	○	○	○
Корневые гнили	○	○	○	○	○	○	○	○	○	○

РЕГИОН РАЙОНИРОВАНИЯ: **Центрально-Черноземный (5)**

РЕКОМЕНДОВАННЫЕ РЕГИОНЫ ВЫРАЩИВАНИЯ: **Волго-Вятский (4), ЦЧО (5), Северо-Кавказский (6), Нижневолжский (8), Западно-Сибирский (10)**

РЕКОМЕНДОВАННАЯ НОРМА ВЫСЕВА:

В оптимальные сроки сева	1–1,1 млн шт/га
При отклонении от сроков или недостаточной влагообеспеченности	увеличить на 10–25%



Сайт

* Длительность вегетационного периода варьируется в зависимости от региона выращивания. Представленные данные основаны на результатах государственных испытаний ФГБУ «Госсорткомиссия», внутренних и производственных показателях ГК «АгроТерра».



КАМЕЛЕОН

Оригинатор:
«KWS MOMONT RECHERCHE SARL»

Высокоурожайный среднеспелый сорт гороха с высоким выходом белка с гектара

КЛЮЧЕВЫЕ ПРЕИМУЩЕСТВА:

- **Потенциал урожайности: до 60 ц/га**
- **Равномерно созревает и формирует бобы**
- **Всегда стабильно высокий белок выше 22%**
- **Рекомендован к органическому выращиванию**

ХАРАКТЕРИСТИКИ:

Вегетационный период*, дней	65–85
Высота растений, см	50–85
Масса 1000, г	217–264
Содержание белка, %	22,6–26,2



Видео

- **Сорт прямостоячий с усиками, за счет чего не полегает. Тип – безлисточковый.**
- **Высокое количество зерен в бобах.**
- **Высокая крупность зерна**
- **Реализует свой потенциал в том числе за счёт ветвления.**

УСТОЙЧИВОСТЬ:

	1	2	3	4	5	6	7	8	9	10
Полегание, осыпание	○	○	○	○	○	○	○	○	○	○
Растрескивание	○	○	○	○	○	○	○	○	○	○
Аскохитоз, серая гниль	○	○	○	○	○	○	○	○	○	○

РЕГИОН РАЙОНИРОВАНИЯ: **Центрально-Черноземный (5)**

РЕКОМЕНДОВАННЫЕ РЕГИОНЫ ВЫРАЩИВАНИЯ:

Все зоны выращивания гороха

РЕКОМЕНДОВАННАЯ НОРМА ВЫСЕВА:

В оптимальные сроки сева	1–1,1 млн шт/га
При отклонении от сроков или недостаточной влагообеспеченности	увеличить на 10–25%



Сайт

* Длительность вегетационного периода варьируется в зависимости от региона выращивания. Представленные данные основаны на результатах государственных испытаний ФГБУ «Госсорткомиссия», внутренних и производственных показателей ГК «АгроТерра».



ОСТИНАТО

Оригинатор: «NORDDEUTSCHE PFLANZENZUCHT HANS-GEORG LEMBKE KG»

Безлисточковый пластичный сорт гороха с высоким содержанием протеина

КЛЮЧЕВЫЕ ПРЕИМУЩЕСТВА:

- Потенциал урожайности – до 60 ц/га
- Содержание белка в зерне, % – 20,8–23,5%
- Пластичный сорт
- Повышенная устойчивость к полеганию и осыпанию
- Повышенная засухоустойчивость

ХАРАКТЕРИСТИКИ:

Вегетационный период*, дней.....	66–84
Высота растений, см	48–84
Масса 1000, г	266



Видео

- Сорт не полегает за счёт генетически закреплённого признака устойчивости и за счёт сцепления растений между собой с помощью усиков.
- Реализует свой потенциал также за счёт ветвления

УСТОЙЧИВОСТЬ:

	1	2	3	4	5	6	7	8	9	10
Полегание, осыпание	○	○	○	○	○	○	○	○	○	○
Засухоустойчивость	○	○	○	○	○	○	○	○	○	○
Растрескивание	○	○	○	○	○	○	○	○	○	○
Полегание, осыпание	○	○	○	○	○	○	○	○	○	○
Аскохитоз	○	○	○	○	○	○	○	○	○	○
Корневые гнили	○	○	○	○	○	○	○	○	○	○

РЕГИОН РАЙОНИРОВАНИЯ: **Центральный (3), Центрально-Черноземный (5), Западно-Сибирский (10)**

РЕКОМЕНДОВАННЫЕ РЕГИОНЫ ВЫРАЩИВАНИЯ:

Все зоны выращивания гороха

РЕКОМЕНДОВАННАЯ НОРМА ВЫСЕВА:

В оптимальные сроки сева	1–1,1 млн шт/га
При отклонении от сроков или недостаточной влагообеспеченности	увеличить на 10–25%



Сайт

* Длительность вегетационного периода варьируется в зависимости от региона выращивания. Представленные данные основаны на результатах государственных испытаний ФГБУ «Госсорткомиссия», внутренних и производственных показателях ГК «АгроТерра».



Ягуар

ДАННЫЕ УРОЖАЙНОСТИ, 2025

ОБЛАСТЬ	РАЙОН	УРОЖАЙНОСТЬ при стандартной влажности (14%), т/га
Воронежская	Панинский	5,2
Курская	Курский	7,4
Липецкая	Лебедянский	6,1
Орловская	Новодеревеньковский	4,7
Респ. Татарстан		3,2

Камелеон

ДАННЫЕ УРОЖАЙНОСТИ, 2025

ОБЛАСТЬ	РАЙОН	УРОЖАЙНОСТЬ при стандартной влажности (14%), т/га
Воронежская	Панинский	6,4
Курская	Курский	5,8

Остинато

ДАННЫЕ УРОЖАЙНОСТИ, 2025

ОБЛАСТЬ	РАЙОН	УРОЖАЙНОСТЬ при стандартной влажности (14%), т/га
Воронежская	Панинский	5,2
Курская	Курский	7,4
Липецкая	Лебедянский	6,1
Орловская	Новодеревеньковский	4,7
Респ. Татарстан		3,2







Яровая пшеница





Сорта яровой пшеницы

Сорт	Группа спелости	Вегетационный период*, дней	Потенциал качества (направление использования)
КВС Аквилон	среднеранняя	75–86	1 класс (ценная)
КВС Торридон	среднеспелая	76–89	1 класс (ценная)
КВС Сансет	среднеспелая	80–90	1 класс (ценная)
СУ Ахаб	среднеспелая	78–87	3 класс (филлер)

упаковка 1 тонна

обработка инсекто-фунгицидная, возможна по запросу





КВС АКВИЛОН

Оригинатор:
«KWS LOCHOW GMBH»

Сбалансированное сочетание высокой урожайности, устойчивости к болезням и качества зерна

КЛЮЧЕВЫЕ ПРЕИМУЩЕСТВА:

- **Потенциал урожайности: до 95 ц/га**
- **Потенциал качества: 1 класс**
- **Среднеранний сорт немецкой селекции**
- **Очень высокая интенсивность кущения**

ХАРАКТЕРИСТИКИ:

Вегетационный период*, дней	75–86
Высота растений, см	60–70
Содержание протеина,%	14–16
Содержание сырой клейковины,%	28–30
Масса 1000, г	32–37



Видео

- **Высокое количество зерен в колосе**
- **Средняя крупность зерна**

УСТОЙЧИВОСТЬ:

	1	2	3	4	5	6	7	8	9	10
Желтая ржавчина, фузариоз колоса	0	0	0	0	0	0	0	0	0	0
Септориоз, мучнистая роса	0	0	0	0	0	0	0	0	0	0
Бурая ржавчина	0	0	0	0	0	0	0	0	0	0

РЕГИОН РАЙОНИРОВАНИЯ: **Центральный (3), ЦЧО (5), Западно-Сибирский (10)**

РЕКОМЕНДОВАННЫЕ РЕГИОНЫ ВЫРАЩИВАНИЯ: **2, 3, 4, 5, 7, 8, 9, 10, 11**

* Длительность вегетационного периода варьируется в зависимости от региона выращивания. Представленные данные основаны на результатах государственных испытаний ФГБУ «Госсорткомиссия», внутренних и производственных показателях ГК «АгроТерра».



Сайт



КВС ТОРРИДОН

Оригинатор: «KWS UK LTD»

Высокоурожайный и технологичный сорт английской селекции

КЛЮЧЕВЫЕ ПРЕИМУЩЕСТВА:

- **Потенциал урожайности: до 95 ц/га**
- **Потенциал качества: 1 класс**
- **Очень высокая интенсивность кущения**

ХАРАКТЕРИСТИКИ:

Вегетационный период*, дней	76–89
Высота растений, см	58–67
Содержание протеина, %	15–16
Содержание сырой клейковины, %	> 28
Масса 1000, г	34–40



Видео

- **Высокое количество зерен в колосе**
- **Высокая крупность зерна**

УСТОЙЧИВОСТЬ:

	1	2	3	4	5	6	7	8	9	10
Мучнистая роса, септориоз	0	0	0	0	0	0	0	0	0	0
Фузариоз колоса	0	0	0	0	0	0	0	0	0	0
Бурая ржавчина	0	0	0	0	0	0	0	0	0	0
Полегание	0	0	0	0	0	0	0	0	0	0
Засухоустойчивость	0	0	0	0	0	0	0	0	0	0

РЕГИОН РАЙОНИРОВАНИЯ: **Центральный (3), ЦЧО (5), Западно-Сибирский (10)**

РЕКОМЕНДОВАННЫЕ РЕГИОНЫ ВЫРАЩИВАНИЯ: **2, 3, 4, 5, 7, 9, 10, 11**

* Длительность вегетационного периода варьируется в зависимости от региона выращивания. Представленные данные основаны на результатах государственных испытаний ФГБУ «Госсорткомиссия», внутренних и производственных показателях ГК «АгроТерра».



Сайт



КВС САНСЕТ

Оригинатор: «KWS LOCHOW GMBH»

Среднеспелый сорт с улучшенными характеристиками по качеству

КЛЮЧЕВЫЕ ПРЕИМУЩЕСТВА:

- **Потенциал урожайности: до 100 ц/га**
- **Потенциал качества: 1 класс**
- **Высококачественное зерно. На уровне ценной пшеницы**

ХАРАКТЕРИСТИКИ:

Вегетационный период*, дней	80–90
Высота растений, см	70–80
Содержание протеина,%	15–16
Содержание сырой клейковины,%	28–30
Масса 1000, г	42–50

- **Высокое количество зерен в колосе**
- **Высокая крупность и натура зерна**

УСТОЙЧИВОСТЬ:

	1	2	3	4	5	6	7	8	9	10
Септориоз, мучнистая роса	○	○	○	○	○	○	○	○	○	○
Бурая ржавчина, фузариоз колоса	○	○	○	○	○	○	○	○	○	○

РЕГИОН РАЙОНИРОВАНИЯ: **Центральный (3), Уральский (9), Западно-Сибирский (10)**

РЕКОМЕНДОВАННЫЕ РЕГИОНЫ ВЫРАЩИВАНИЯ: **3, 5, 9, 10**

* Длительность вегетационного периода варьируется в зависимости от региона выращивания. Представленные данные основаны на результатах государственных испытаний ФГБУ «Госсорткомиссия», внутренних и производственных показателях ГК «АгроТерра».



Сайт



СУ АХАБ

Оригинатор:
«STRUBE RESEARCH GMBH & CO. KG»

Среднеспелый высокоурожайный сорт с отличными хлебопекарными качествами

КЛЮЧЕВЫЕ ПРЕИМУЩЕСТВА:

- **Потенциал урожайности: до 98,6 ц/га**
- **Высокие хлебопекарные качества**
- **Формирует очень крупные зерна и здоровую листостебельную массу**

ХАРАКТЕРИСТИКИ:

Вегетационный период*, дней.....	78–87
Высота растений, см.....	82–85
Содержание протеина, %.....	до 14,5
Содержание сырой клейковины, %.....	до 32,5
Масса 1000, г.....	35–42



Видео

- **Отлично подходит для регионов с недостаточным увлажнением**
- **Прекрасно себя чувствует на легких почвах**
- **Содержание протеина и клейковины достигает уровня пшениц 1 класса**

УСТОЙЧИВОСТЬ:

	1	2	3	4	5	6	7	8	9	10
Бурая ржавчина	0	0	0	0	0	0	0	0	0	0
Мучнистая роса, фузариоз колоса	0	0	0	0	0	0	0	0	0	0
Септориоз, листовая пятнистость	0	0	0	0	0	0	0	0	0	0
Полегание	0	0	0	0	0	0	0	0	0	0

РЕГИОН РАЙОНИРОВАНИЯ: **ЦЧО (5)**

РЕКОМЕНДОВАННЫЕ РЕГИОНЫ ВЫРАЩИВАНИЯ: **5, 9, 10, 12**

* Длительность вегетационного периода варьируется в зависимости от региона выращивания. Представленные данные основаны на результатах государственных испытаний ФГБУ «Госсорткомиссия», внутренних и производственных показателях ГК «АгроТерра».



Сайт







Озимая пшеница



Сорта озимой пшеницы

Сорт	Группа спелости	Вегетационный период, дней	Потенциал качества (направление использования)
Федор	среднеспелая	212–301	1 класс (ценная)
Алексеич	среднеспелая	228–279	1 класс (ценная)
Немчиновская 85	среднеспелая	263–337	1 класс (ценная)

упаковка

1 тонна

обработка

инсекто-фунгицидная, возможна по запросу





ФЁДОР

Оригинатор:
ФГБУ «НЦЗ ИМ. П. П. ЛУКЬЯНЕНКО»

Среднеспелый сорт для получение высоких урожаев высококачественного зерна.

КЛЮЧЕВЫЕ ПРЕИМУЩЕСТВА:

- **Зимостойкость: отлично**
- **Потенциал урожайности: до 104,7 ц/га**
- **Хлебопекарные качества отличные. Сильная пшеница**

ХАРАКТЕРИСТИКИ:

Вегетационный период*, дней.....	212–301
Высотарастений, см.....	82–90
Содержание белка, %	от 14 и выше
Содержание сырой клейковины, %	не менее 28
Масса 1000, г	38–46

- **Куст полупрямостоячий – промежуточный.**
- **Растение короткое – средней длины.**
- **Имеет преимущество в первую очередь на высоком и среднем агрофоне**

УСТОЙЧИВОСТЬ:

	1	2	3	4	5	6	7	8	9	10
Мучнистая роса, бурая ржавчина	0	0	0	0	0	0	0	0	0	0
Септориоз	0	0	0	0	0	0	0	0	0	0
Фузариоз колоса	0	0	0	0	0	0	0	0	0	0
Полегание	0	0	0	0	0	0	0	0	0	0

РЕГИОН РАЙОНИРОВАНИЯ: **ЦЧО (5), Северо-Кавказский (6)**

* Длительность вегетационного периода варьируется в зависимости от региона выращивания.
Представленные данные основаны на результатах государственных испытаний ФГБУ «Госсорткомиссия», внутренних и производственных показателей ГК «АгроТерра».



АЛЕКСЕИЧ

Оригинатор:
ФГБУ «НЦЗ ИМ. П. П. ЛУКЬЯНЕНКО»

Среднеспелый высокоурожайный сорт с отличными хлебопекарными качествами

КЛЮЧЕВЫЕ ПРЕИМУЩЕСТВА:

- **Зимостойкость: выше средней**
- **Потенциал урожайности: до 130 ц/га**
- **Хлебопекарные качества отличные. Сильная пшеница**

ХАРАКТЕРИСТИКИ:

Вегетационный период*, дней.....	228–279
Высота растений, см.....	77–96
Содержание белка, %	11–16
Содержание сырой клейковины, %	21–35
Масса 1000, г	38–41

- **Допускаются поздние сроки посева**
- **Имеет преимущество в первую очередь на высоком и среднем агрофоне**

УСТОЙЧИВОСТЬ:

1 2 3 4 5 6 7 8 9 10

Полегание, бурая ржавчина



Мучнистая роса, желтая ржавчина,
стеблевая ржавчина, септориоз



Фузариоз колоса



РЕГИОН РАЙОНИРОВАНИЯ: **ЦЧО (5), Северо-Кавказский (6)**

* Длительность вегетационного периода варьируется в зависимости от региона выращивания.
Представленные данные основаны на результатах государственных испытаний ФГБУ «Госсорткомиссия»,
внутренних и производственных показателях ГК «АгроТерра».



Сайт



НЕМЧИНОВСКАЯ 85

Оригинатор:
ФГБНУ ФИЦ «НЕМЧИНОВКА»

Сорт, адаптированный к почвенно-климатическим условиям центральных областей России

КЛЮЧЕВЫЕ ПРЕИМУЩЕСТВА:

- **Зимостойкость: выше средней**
- **Потенциал урожайности: до 95 ц/га**
- **Хлебопекарные качества отличные. Сильная пшеница**
- **Высокая стабильность числа падения**

ХАРАКТЕРИСТИКИ:

Вегетационный период*, дней.....	263–337
Высота растений, см.....	72–96
Содержание белка,%	11–16
Содержание сырой клейковины,%	21–35
Масса 1000, г	38–47

- **Растение среднерослое**
- **Имеет преимущество в первую очередь на высоком и среднем агрофоне**

УСТОЙЧИВОСТЬ:

	1	2	3	4	5	6	7	8	9	10
Мучнистая роса, бурая ржавчина										
Септориоз										
Фузариоз колоса, листовая пятнистость										
Полегание										

РЕГИОН РАЙОНИРОВАНИЯ: **Центральный (3), Волго-Вятский (4), ЦЧО (5)**

* Длительность вегетационного периода варьируется в зависимости от региона выращивания. Представленные данные основаны на результатах государственных испытаний ФГБУ «Госсорткомиссия», внутренних и производственных показателях ГК «АгроТерра».



Ссылка на сайт

ДЛЯ ЗАМЕТОК

A series of horizontal dotted lines for writing notes.







Ячмень





Сорта ячменя

Сорт	Группа спелости	Оригинатор
Деспина	среднеспелый	«NORDSAAT SAATZUCHT GMBH»
упаковка	1 тонна	
обработка	инсекто-фунгицидная, возможна по запросу	





ДЕСПИНА

Оригинатор:
«NORDSAAT SAATZUCHT GMBH»

Среднеспелый высокоурожайный сорт для производства пива

КЛЮЧЕВЫЕ ПРЕИМУЩЕСТВА:

- **Высокоурожайный тип ячменя**
- **Отличные пивоваренные качества**
- **Раннее появление всходов**
- **Высокий показатель крупности зерна**

ХАРАКТЕРИСТИКИ:

Вегетационный период*, дней.....	71–86
Содержание белка,%	9,5–12,3
Масса 1000, г	42–54



Видео

- **Растение короткое – средней длины**
- **Зерновка от крупной до очень крупной**
- **Отлично подходит для регионов с недостаточным увлажнением**

УСТОЙЧИВОСТЬ:

1 2 3 4 5 6 7 8 9 10

Пыльная головня



Гельминтоспориоз



РЕГИОН РАЙОНИРОВАНИЯ: **Северо-Западный (2), Волго-Вятский (4)**

РЕКОМЕНДОВАННЫЕ РЕГИОНЫ ВЫРАЩИВАНИЯ: **5, 7, 9, 10, 12**

* Длительность вегетационного периода варьируется в зависимости от региона выращивания.
Представленные данные основаны на результатах государственных испытаний ФГБУ «Госсорткомиссия»,
внутренних и производственных показателях ГК «АгроТерра».



Сайт

ДЛЯ ЗАМЕТОК

A series of horizontal dotted lines for writing notes.



RELIX®

АГРОПАРТНЕР ДЛЯ РЕАЛЬНОЙ ЖИЗНИ

заявка



Агрохимическая лаборатория ГК «АгроТерра»

- современное оборудование
- высокий уровень точности
- более 10 000 анализов ежегодно



ЗАКАЖИТЕ ИССЛЕДОВАНИЕ ПРОБ СО СВОИХ ПОЛЕЙ И УЗНАЙТЕ:

- Содержание органического вещества
- Кислотно-основные свойства
- Уровень обеспеченности питательными элементами

ВАШ РЕЗУЛЬТАТ:

- Правильный выбор культуры
- Хороший рост и здоровое развитие растений**
- Оптимизация схем питания



НАИМЕНОВАНИЕ УСЛУГИ	СТАНДАРТ / МЕТОД
Почвенный анализ	
Определение плотности	Объемная масса
Определение влажности	ГОСТ 28268-89
Агрохимический анализ	
Базовый пакет исследований	Гумус, pH, P ₂ O ₅ , K ₂ O
pH водной вытяжки	ГОСТ 26423-85
pH солевой вытяжки	ГОСТ 26483-85
Гидродитическая кислотность	ГОСТ 26212-2021
Сумма поглощенных оснований	ГОСТ 27821-2020
Органическое вещество	по Тюрину-Кононовой
Подвижный фосфор	ГОСТ 26204-91
Подвижный калий	ГОСТ 26204-91
Подвижная сера	ГОСТ 26490-85
Обменный кальций	ГОСТ 26428-85
Обменный магний	ГОСТ 26428-85
Щелочногидролизуемый азот	по Корнфилду

При приобретении семян кукурузы действуют эксклюзивные* условия.

* при соблюдении необходимого уровня агротехники

** подробности – у Вашего регионального менеджера RELIX®

АДРЕС ЛАБОРАТОРИИ:

Курская область, поселок Камыши
Центр селекции и семеноводства ГК «АгроТерра»

КООРДИНАТЫ:

51.819266, 36.292192

ПАМЯТКА ПО ПОДБОРУ КУЛЬТУР

Предшественники

Культуры	Предшественники															
	Озимые по пару	Яровые колосовые	Озимые по зерновым	Овес	Соя	Горох	Вика	Просо	Гречиха	Кукуруза на зерно	Подсолнечник	Сахарная свекла	Картофель	Бобово-злаковые смеси	Клевер, эспарцет	Черный пар
Озимая пшеница	д	д	д	д	ц	ц	д	д	д	д*	д*	д*	д	ц	ц	ц
Яровая пшеница	д	д	д	д**	ц	ц	ц	д	д	д	ц	ц	д	ц	ц	ц
Яровой ячмень	ц	нр	д	д	ц	ц	ц	ц	ц	д	ц	ц	ц	ц***	ц***	ц***
Овес	ц	д	д	д	д	д	ц	ц	ц	д	д	ц	ц	нр	нр	д
Соя	д	ц	д	ц	нр***	нр	нр	ц	ц	д	д	д	д	нр	нр	нр
Горох	д	ц	д	ц	нд	нд	нд	ц	ц	д	д	д	д	нд	нд	нд
Вика	д	ц	д	ц	нр	нр	нр	ц	ц	д	д	д	д	нр	нр	нр
Просо	ц	ц	ц	ц	ц	ц	ц	нд	ц	ц	д	нр	нр	нр	нр	нр
Гречиха	ц	ц	ц	ц	нр	нр	нр	д	нд	д	нд	нр	нр	нр	нр	нр
Кукуруза на зерно	ц	д	д	д	нр	нр	нр	д	д	д****	нд	нр	нр	нр	нр	нр
Подсолнечник	ц	д	д	д	нр	нр	нр	д	д	нр	нд	нд	нд	нр	нр	нр
Сахарная свекла	ц	д	д	д	нр	нр	нр	д	д	нд	нд	нд	нр	нр	нр	нр
Картофель	ц	д	д	д	д	д	нр	д	д	нд	нд	нд	нд	д	нр	нр
Бобово-злаковые смеси	д	д	д	д	нр	нр	нр	ц	ц	ц	д	нр	нр	нр	нр	нр
Люцерна, эспарцет	д	ц	д	ц	д	д	д	ц	ц	ц	нд	нр	нр	нр	нр	нр
Черный пар	нр	нр	нр	нр	нр	нр	нр	д	нр	нр	д	нр	нр	нр	нр	нд

Срок возвращения культуры на поле:

Сахарная свекла - 4 года

Подсолнечник - 6-7 лет

Соя - не более 2-х лет при условии минерального питания и кислотности почвенного раствора $Ph \geq 5$

Чередование культур

ц Наиболее целесообразное	д Допустимое
нр Нерациональное	нд Недопустимое

*в случае использования раннеспелых гибридов чтобы успеть уложиться в сроки уборки предшественника и сева культуры **не для семенных севооборотов

***актуально в случае выращивания пивоваренного ячменя

****не более 2-х лет при условии $Ph \geq 5$ и достаточного минерального питания

*****при высоком уровне агротехники



8 800 550 66 99

www.relixseeds.ru