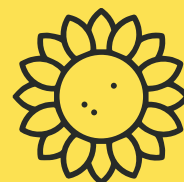


RELIX

АГРОПАРТНЕР ДЛЯ РЕАЛЬНОЙ ЖИЗНИ

КАТАЛОГ 2025

Высокотехнологичные семена
собственного производства



Уважаемые Партнеры!

Все мы, кто трудится на земле, вступаем в новый производственный сезон 2025 года. Каким он будет? Скорее всего, не похожим на предыдущий. Сельское хозяйство – непростая отрасль, связанная с множеством рисков, при этом одна из самых необходимых как для жизни человека, так и для функционирования общества.

Группа компаний «АгроТерра» занимается растениеводством на протяжении более 15-ти лет. Мы знаем, что ваша работа – это ежедневная борьба со стихией и постоянные поиски лучших решений.

Представляем вам каталог семян, выращенных на земле «АгроТерры», которые с этого сезона мы предлагаем под нашим новым брендом RELIX (РЕЛИКС).

Ежегодно мы проводим агро-экологические испытания в различных зонах и собираем данные, которые позволяют оптимизировать наше продуктивное предложение под конкретный регион.

Мы не питаем иллюзий и знаем реалии. Все наши инновации направлены на решение как вопросов будущего, так и задач сегодняшнего дня.

Здесь и сейчас RELIX рядом с вами, с качественным продуктом, устойчивыми технологиями и реальной поддержкой.

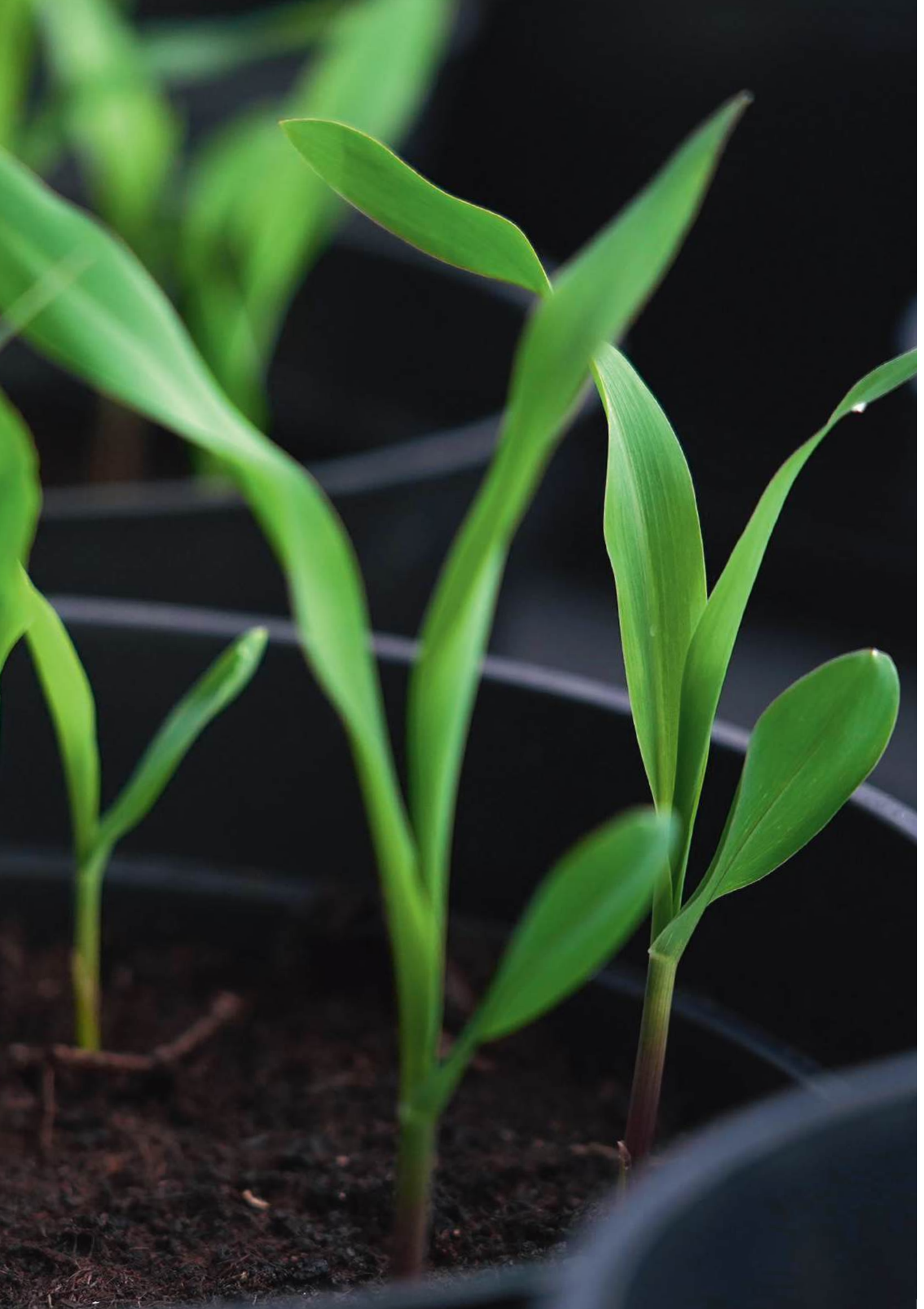
Вместе, в тесном партнерстве мы будем сильнее для того, чтобы обеспечить рост и стабильность вашего предприятия, а также устойчивый темп развития российского агропромышленного комплекса.

Желаем вам успехов в вашем благородном деле!

С уважением,
команда «АгроТерры»

Оглавление

01.	RELIX – НАШ НОВЫЙ БРЕНД	5
02.	НАША КОМПАНИЯ	11
03.	НАШИ УСЛУГИ	21
04.	ГИБРИДЫ ПОДСОЛНЕЧНИКА	27
	Дельтасол	28
	Артемида	29
	Олигарх КЛП	30
	Маргарет КЛП	31
05.	ГИБРИДЫ КУКУРУЗЫ	35
	ГС 180	36
	Аманауз 207	37
06.	СОРТА СОИ	41
	СК Дока РС2	42
	Адесса РС2	43
	Лидер 1 РС2	44
	ЕС Фавор РС2	45
	ЕС Говернор РС2	46
	ИНОКУЛЯНТ	47
07.	СОРТА ЯРОВОЙ ПШЕНИЦЫ	55
	КВС Аквилон РС1	56
	КВС Торридон РС1	57
	КВС Сансет РС1	58
	Канюк РС1	59
	Корнетто РС1	60
	Су Ахаб РС1	61
08.	СОРТА ОЗИМОЙ ПШЕНИЦЫ	65
	Алексеич РС1	66
	Липецкая звезда РС2	67
	Немчиновская 85 РС1	68
	Туранус РС1, РС2	69
	Собербаш РС1, РС2	70
	Юка РС1	71
09.	СОРТА ЯРОВОГО ЯЧМЕНЯ	74
	Деспина РС1	75
10.	СОРТА ГОРОХА	79
	КВС Ла Манш РС1	80
	Камелеон РС1	81
11.	ФИНАНСИРОВАНИЕ	82
12.	НАШИ ПАРТНЕРЫ	84
13.	НАША КОМАНДА	96



RELIX

новый бренд ГК «АгроТерра»

Производство семян – одно из приоритетных направлений работы ГК «АгроТерра». Мы создаем сорта и гибриды для различных агроклиматических условий, выращиваем семена на наших орошаемых полях, а затем подрабатываем их на современных производственных линиях.

У компании есть собственная инфраструктура, которая обеспечивает полный производственный цикл: от селекции до обработки. Мы используем профессиональное автоматизированное оборудование и применяем инновационные технологии.

Мы уделяем большое внимание качеству семян, поскольку производим их и для себя, и для клиентов. Мы стремимся, чтобы качественные показатели были выше ГОСТа. Например, чистота наших семян – 99,5%, тогда как по ГОСТу она должна быть около 98%.

Семеноводство

Центр селекции
и семеноводства



2 семенные линии
≈70 000 тонн семян в год



3600 гектаров
орошаемых полей



Сквозная система качества





Мы предлагаем гибриды и сорта культур:



Подсолнечник



Кукуруза



Соя



Яровая пшеница



Озимая пшеница



Яровой ячмень



Горох

Ежегодно, основываясь на данных сортоиспытаний, «АгроТерра» расширяет портфель продуктов и культур. Наша цель – непрерывно работать над технологиями выращивания и улучшением качества посевного материала для наших клиентов.

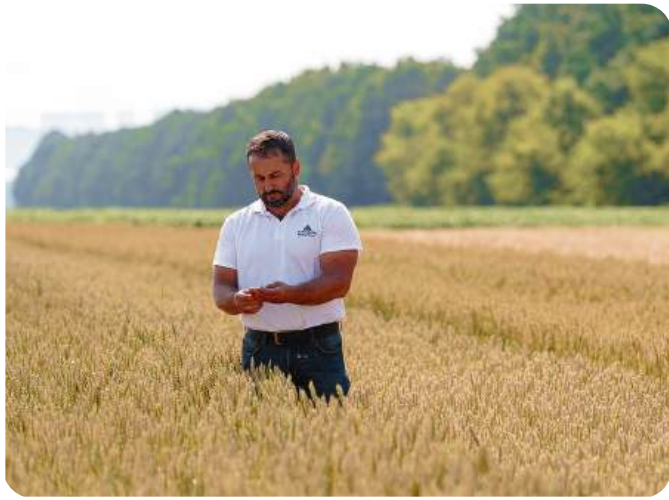
Компания разрабатывает полезные сервисы для клиентов, предлагает новые услуги и становится не просто поставщиком семян, а настоящей экосистемой.

Наша команда готова делиться накопленным опытом и оказывать поддержку клиентам на всех этапах возделывания культур.

Именно поэтому мы создали бренд RELIX.

RELIX.
Ваши реальные задачи.
Наш новый бренд.







Наша компания

«АгроТерра» – группа компаний, основанная в 2008 году. Агрохолдинг выращивает и поставляет сельхозпродукцию на крупнейшие предприятия страны, производит семена пшеницы, сои, гибридов кукурузы и подсолнечника, а также оказывает услуги региональным агропроизводителям на протяжении всего производственного цикла. Сейчас под управлением «АгроТерры» находится более 200 тыс. га сельскохозяйственной земли. Среди активов компании – 22 хозяйства в семи регионах Центрального Черноземья, 19 элеваторов мощностью хранения 500 тыс. тонн, а также оросительная сеть,

которая покрывает более 3600 га полей. В последние годы «АгроТерра» активно развивала проекты по собственной селекции и производству семян: у компании есть Центр селекции и семеноводства, который проводит исследования перспективной генетики, а также Центр развития технологий, который тестирует сорта и технологии. Помимо этого, компания активно использует в своей работе инновационные цифровые инструменты и стала одним из лауреатов первой Национальной премии «Лидеры искусственного интеллекта» за проект «ML-прогнозирование урожайности сельскохозяйственных культур».

Мы фокусируемся на производстве качественной растениеводческой и семеноводческой продукции, поэтому применяем в своей работе инновационные и современные технологии, соблюдаем принципы устойчивого земледелия, используем лучшие научные практики.

≈ **1 500** испытаний
около **300** сортов и гибридов



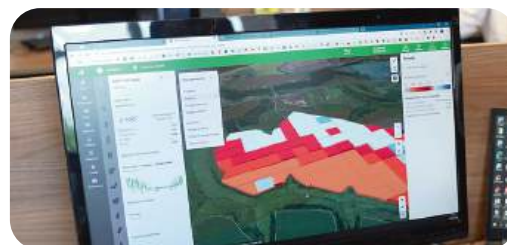
Агрохимическая лаборатория
более **10 000** исследований



16 000 га
индустриальных опытов

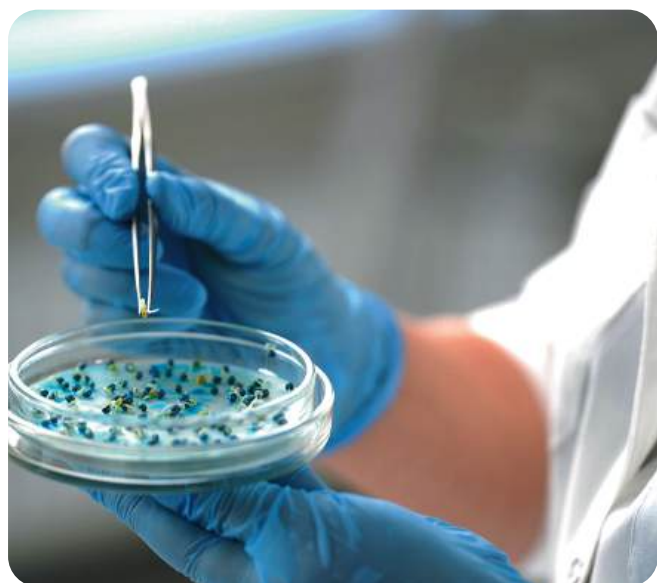


Аналитические модели и автоматизированная инфраструктура



02.

Мы прошли большой путь, выстроив полный цикл производства высококачественных семян сортов и гибридов: от селекции и испытаний до выращивания и реализации продукции сельхозтоваропроизводителям.



Центр селекции и семеноводства

Создание перспективных гибридов кукурузы, подсолнечника и сортов сои, адаптированных к агроклиматическим условиям разных областей европейской части России. Количество делянок для селекционной работы превышает 3000. Развивается сотрудничество с пятью научными институтами.

Центр развития технологий

На площадках демо-полигона ежегодно закладываются более 300 опытов по сравнению урожайности и густоты посева, адаптивности к климатическим условиям возделывания, отзывчивости на питание и обработку СЗР – чтобы выбрать оптимальную технологию возделывания для каждого региона.



Производственные ресурсы «АгроТерры» и профессиональные компетенции специалистов компании лежат в основе долгосрочного партнерства с клиентами. Наш приоритет – комплексный подход, позволяющий максимизировать вашу прибыль и получать достойный результат на ваших полях за счет раскрытия потенциала сортов и гибридов, а также грамотной агроподдержки.



Современная агрохимическая лаборатория

Изучение физико-химических свойства почвы с целью грамотного подбора схем внесения удобрений, что позволяет получать стабильные урожаи и оптимизировать расходы.

Лаборатория по контролю качества семян

Полностью соответствует международным стандартам и обеспечивает полную прослеживаемость семенного материала от поля до конечного потребителя.





Автоматизированная оросительная система

Покрывает более 3600 га и используется для производства гибридов подсолнечника и кукурузы.

Служба агрономической поддержки

Наши эксперты напрямую вовлечены в сортоиспытания, благодаря чему на протяжении всего периода вегетации, опираясь как на свой опыт, так и на актуальные данные демонстрационных полей, обеспечивают клиентам профессиональное консультирование и рекомендации по технологии возделывания гибридов и сортов для достижения наилучшей продуктивности культур.





Высокотехнологичные семенные линии

Профессиональная подработка семян пшеницы и сои включает в себя очищение, калибровку, доведение до высоких посевных кондиций семенного материала с применением современного оборудования. Высокотехнологичные семена от «Агро-Терры» полностью готовы к севу или дальнейшей обработке необходимыми препаратами.

Профессиональная команда менеджеров по продажам

Наши сотрудники имеют агрономическое образование, регулярно проходят обучение по новейшим технологиям и инновационным решениям в агрономии как в рамках внутренних тренингов компании, так и посещая различные семинары и полевые туры наших партнеров – ведущих производителей семян, средств защиты и питания растений.



География присутствия



Контакты наших
сотрудников
в регионах







RELIX

АГРОПАРТНЕР ДЛЯ РЕАЛЬНОЙ ЖИЗНИ

СЕМЕНА
ПШЕНИЦЫ



Высокопродуктивный сорт
с повышенной устойчивостью

8 800 550 66 99
www.reliseeds.ru



Наши услуги



Профессиональная протравка семян пшеницы и сои. Инокуляция

Наши клиенты могут заказать услугу по профессиональной инсекто-фунгицидной обработке семян, выбрав схему протравливания, оптимальную для их условий сева. Инокуляция семян сои с соблюдением всех технологических стандартов является очень востребованной услугой.



Проведение лабораторных анализов

В качестве дополнительного клиентского сервиса наша лаборатория осуществляет анализ почвы на содержание органических веществ, обеспеченность основными элементами питания растений: азотом, фосфором, калием, а также исследует ее кислотно-основные свойства для оценки потенциального плодородия. На основании проведенных анализов эксперты «АгроТерры» дают рекомендации по оптимизации минерального питания возделываемых культур для того, чтобы наши клиенты получили высокие урожаи с заданным качеством продукции.



Агрономическое консультирование

Эксперты службы агрономической поддержки проводят аудиты полей, осуществляют подбор индивидуальных программ защиты и питания растений в зависимости от севооборота, погодных условий, набора сорняков, болезней и вредителей.



03.



Фитоэкспертиза семян

Наша современная лаборатория качества семян выполняет исследования по определению посевных качеств семенного материала и его зараженности патогенами. По результатам анализов наши эксперты предоставляют рекомендации по предпосевной обработке семян оптимальными протравителями.



Финансирование

Покупателям семян под брендом RELIX доступна услуга нецелевого займа под залог земли. Хозяйства могут получить финансирование от нашей компании и направить его на любые цели, в том числе на покупку СЗР, удобрений, запчастей или выплату заработной платы сотрудникам.

При возврате денежных средств в течение льготного периода 30 дней проценты за пользование займом не начисляются.



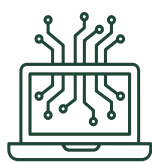
Логистические услуги

«АгроТерра» оказывает услуги по доставке семян в хозяйства.



Выкуп готовой продукции

ГК «АгроТерра» принимает урожай у сельхозтоваропроизводителей по конкурентным ценам.



Цифровые услуги

Для удобства наших клиентов и потенциальных заказчиков мы разрабатываем онлайн-каталог наших продуктов. Быстрый доступ к информации о нашем ассортименте и полезным статьям по агрономическим технологиям доступен как на сайте **www.relixseeds.ru**, так и в мобильном приложении.

Наша компания давно оценила преимущества использования математических моделей и искусственного интеллекта для обработки массива данных с полей. Этот инновационный подход помогает учитывать множество параметров, в том числе, состояние почвы, агрономические требования и рыночные цены, чтобы давать рекомендации по применению минеральных удобрений отдельно для каждого поля.

Программное обеспечение для управления сельхозпредприятием, разработанное «АгроТеррой», повышает производительность и рентабельность, дает возможность специалистам принимать более взвешенные решения на каждом этапе процесса возделывания культур.



Компания продолжает улучшать сервис для клиентов. Чтобы упростить оформление заявок на отгрузки в «АгроТерре» разработано специальное приложение. В нем клиент может самостоятельно выбрать нужный сорт семян, элеватор, дату и время отгрузки, а также добавить данные водителя и транспортного средства.





Подсолнечник







Гибриды подсолнечника

Группа спелости	Гибрид	Оригинатор	Технология	Тип	Устойчивость к болезням	Масличность %	Засухоустойчивость
раннеспелая	Дельтасол	ООО «НПО САНБРИД»	ExpressSun™	Lino	A-F	49-50%	высокая
среднеранняя	Артемид	ООО «ГЛОБАЛ СИДС»	ExpressSun™	Lino	A-G (H)	48-52%	высокая
среднеранняя	Олигарх КЛП	ООО «АГРОПЛАЗМА»	Clearfield® Plus	HO	A-D	50-52%	средняя
среднепоздняя	Маргарет КЛП	MAS SEEDS S.A.	Clearfield® Plus	Lino	A-E	49-51%	высокая

1 п.е. 150 000 семян

обработка инсекто-фунгицидная





ДЕЛЬТАСОЛ

Оригинатор: ООО «НПО САНБРИД»

Раннеспелый урожайный гибрид под технологию ExpressSun™

КЛЮЧЕВЫЕ ПРЕИМУЩЕСТВА:

- Устойчив к зарегистрированным на подсолнечнике гербицидам на основе трибенурон-метила
- Устойчив к расам заразихи А-F
- Засухоустойчивый высокоурожайный гибрид
- Потенциал урожайности: 53 ц/га

ХАРАКТЕРИСТИКИ:

Вегетационный период, дней	105-110
Высота растения, см	170-180
Масличность, %	49-50

- Корзинка крупная, плоская, полунаклоненная
- Отличается крупным размером семян
- Имеет высокую экологическую пластичность

ТОЛЕРАНТНОСТЬ:

	1	2	3	4	5	6	7	8	9	10
Фомопсис										
Фомос										
Ложная мучнистая роса										
Ржавчина										
Белая и серая гнили										
Полегание										
Осыпание										
Подсолнечниковая моль										

РЕКОМЕНДОВАННАЯ ГУСТОТА НА МОМЕНТ УБОРКИ:

Зона умеренного увлажнения	Зона достаточного увлажнения
50–55 тыс. растений/га	65–70 тыс. растений/га





АРТЕМИДА

Оригинатор: ООО «ГЛОБАЛ СИДС»

Среднеранний урожайный гибрид под технологию ExpressSun™

КЛЮЧЕВЫЕ ПРЕИМУЩЕСТВА:

- Устойчив к зарегистрированным на подсолнечнике гербицидам на основе трибенурон-метила
- Устойчив к новым расам заразихи G+(H)
- Стабильный по годам в различных регионах

ХАРАКТЕРИСТИКИ:

Вегетационный период, дней **110-115**
 Высота растения, см **165-185**
 Масличность, % **48-52**

- Корзинка крупная, плоская, полунаклоненная
- Семянка среднего размера, черная
- Гибрид рекомендован для полей с засилием заразихи
- Реализует свой высокий потенциал на полях с полной защитой посевов от сорняков, вредителей и болезней

ТОЛЕРАНТНОСТЬ:

	1	2	3	4	5	6	7	8	9	10
Фомопсис										
Белая и серая гнили										
Полегание										

РЕКОМЕНДОВАННАЯ ГУСТОТА НА МОМЕНТ УБОРКИ:

Зона умеренного увлажнения	Зона достаточного увлажнения
45–50 тыс. растений/га	50–55 тыс. растений/га





ОЛИГАРХ КЛП

Оригинатор: ООО «АГРОПЛАЗМА»

Среднеранний высокоолеиновый гибрид Clearfield® Plus

КЛЮЧЕВЫЕ ПРЕИМУЩЕСТВА:

- Гибрид для производственной системы Clearfield® Plus
- Засухоустойчивый высокоурожайный гибрид интенсивного типа
- Гибрид с улучшенным качеством масла (повышенное содержание олеиновой кислоты в масле – выше 85%)
- Потенциал урожайности: 40 ц/га

ХАРАКТЕРИСТИКИ:

Вегетационный период, дней **110-112**
 Высота растения, см **160-180**
 Масличность, % **50-52**

- Растение мощное. Корзинка довольно крупная, но тонкая и быстро высыхающая при созревании
- Обладает высокой конкурентоспособностью, особенно в зонах неустойчивого и недостаточного увлажнения
- Имеет высокую экологическую пластичность
- Даже при неблагоприятных условиях уборки и длительного хранения, масло в семенах менее подвержено окислению

ТОЛЕРАНТНОСТЬ:

	1	2	3	4	5	6	7	8	9	10
Фомопсис										
Корзиночная гниль										
Стеблевая гниль										
Полегание										

РЕКОМЕНДОВАННАЯ ГУСТОТА НА МОМЕНТ УБОРКИ:

Зона умеренного увлажнения	Зона достаточного увлажнения
50–55 тыс. растений/га	60–65 тыс. растений/га





МАРГАРЕТ КЛП

Оригинатор: «MAS SEEDS S.A.»

Среднепоздний засухоустойчивый высокомасличный гибрид Clearfield®Plus

КЛЮЧЕВЫЕ ПРЕИМУЩЕСТВА:

- Гибрид для производственной системы Clearfield® Plus
- Гибрид линолевого типа
- Устойчив к расам заразики А-Е
- Отличается стабильностью и высоким потенциалом урожайности
- Хорошие показатели засухоустойчивости

ХАРАКТЕРИСТИКИ:

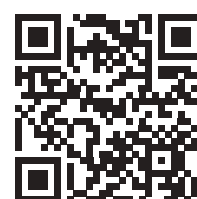
Вегетационный период, дней	120
Высота растения, см	180
Масличность, %	49-51

ТОЛЕРАНТНОСТЬ:

	1	2	3	4	5	6	7	8	9	10
Ложномучнистая роса										
Склеротиния										
Фомопсис										
Белая гниль корзинки										
Полегание										
Засухоустойчивость										

РЕКОМЕНДОВАННАЯ ГУСТОТА НА МОМЕНТ УБОРКИ:

Зона недостаточного увлажнения	Зона умеренного увлажнения	Зона достаточного увлажнения
45–47 тыс. растений/га	50–55 тыс. растений/га	55–60 тыс. растений/га







Кукуруза





Гибриды кукурузы

Группа спелости	ФАО	Гибрид	Оригинатор	Тип гибрида	Тип зерна	Направление использования
раннеспелая	180	ГС 180	HUNGAROSEED КФТ	трехлинейный	полузубовидный	зерновой
среднеранняя	210	Аманауз 207	ООО «НПО «БЕЛОЯР»	простой	кремнисто- зубовидный	универсальный

	ГС 180	Аманауз 207
1 п.е.	70 000 семян	80 000 семян
обработка	инсекто-фунгицидная	





ГС 180

Оригинатор: HUNGAROSEED KFT

Раннеспелый гибрид интенсивного типа

КЛЮЧЕВЫЕ ПРЕИМУЩЕСТВА:

- **Быстрый старт и раннее развитие**
- **Генетическая многорядность початка**
- **Повышенное содержание каротина**
- **Очень быстрая влагоотдача**

ХАРАКТЕРИСТИКИ:

ФАО	180
Высота растений, см.....	240-250
Початок на высоте, см	95-100
Число рядов	14-18

- **Полузубовидный тип зерна**
- **Форма початка – конически-цилиндрическая**
- **Цвет стержня – красный**

ТОЛЕРАНТНОСТЬ:

	1	2	3	4	5	6	7	8	9	10
Холодостойкость										
Засухоустойчивость										
Раннее полегание										

РЕКОМЕНДОВАННАЯ ГУСТОТА НА МОМЕНТ УБОРКИ:

**Зона недостаточного
увлажнения**

60–62 тыс. растений/га

**Зона умеренного
увлажнения**

60–65 тыс. растений/га

**Зона достаточного
увлажнения**

65–70 тыс. растений/га





АМАНАУЗ 207

Оригинатор: ООО "НПО "БЕЛОЯР"

Среднеранний гибрид универсального типа

КЛЮЧЕВЫЕ ПРЕИМУЩЕСТВА:

- **Быстрый старт и раннее развитие**
- **Хорошая засухоустойчивость**
- **Направление использования — зерно, силос**

ХАРАКТЕРИСТИКИ:

ФАО	200-210
Высота растений, см	250-255
Початок на высоте, см	90-105
Число рядов	14-16

- **Тип зерна: кремнисто-зубовидный**
- **Хорошая выполненность верхушки початка**
- **Хорошие силосные показатели**

ТОЛЕРАНТНОСТЬ:

1 2 3 4 5 6 7 8 9 10



РЕКОМЕНДОВАННАЯ ГУСТОТА НА МОМЕНТ УБОРКИ:

Зона недостаточного увлажнения	Зона умеренного увлажнения	Зона достаточного увлажнения
60–62 тыс. растений/га	60–65 тыс. растений/га	65–70 тыс. растений/га







Соя





Сорта сои

Группа спелости	Сорт	Оригинатор	Репродукция
Ультранняя 0000	СК Дока	ООО КОМПАНИЯ «СОЕВЫЙ КОМПЛЕКС»	PC2
Ультранняя 0000	Адесса	SAATBAU D.O.O. SUBOTICA	PC2
Ранняя 000	Лидер 1	ООО «АСТ»	PC2
Ранняя 000	ЕС Фавор	LIDEA FRANCE	PC2
Ранняя 000	ЕС Говернор	LIDEA FRANCE	PC2





СК ДОКА РС2

Оригинатор: ООО КОМПАНИЯ
«СОЕВЫЙ КОМПЛЕКС»

Высокоурожайный сорт для северных зон соесяния

КЛЮЧЕВЫЕ ПРЕИМУЩЕСТВА:

- **Содержание протеина, %** **41**
- **Масличность, %** **24**
- **Потенциал урожайности, ц/га** **41**

ХАРАКТЕРИСТИКИ:

Вегетационный период, дней **90-95**
 Высота растений, см **100-110**
 Высота прикрепления нижнего боба, см **14-17**
 Масса 1000, г **156-165**

- **Высокая продуктивность в северных регионах соесяния**
- **Тип роста растений – полудетерминантный**

УСТОЙЧИВОСТЬ:

	1	2	3	4	5	6	7	8	9	10
Пепельная гниль	☉	☉	☉	☉	☉	☉	☉	☉	☉	☉
Фузариоз	☉	☉	☉	☉	☉	☉	☉	☉	☉	☉
Пероноспороз	☉	☉	☉	☉	☉	☉	☉	☉	☉	☉
Полегание	☉	☉	☉	☉	☉	☉	☉	☉	☉	☉
Растрескивание бобов	☉	☉	☉	☉	☉	☉	☉	☉	☉	☉

ОПТИМАЛЬНАЯ ГУСТОТА СТОЯНИЯ

Широкорядный посев

Рядовой посев 12,5-25 см

550-650 тыс. растений/га

700-800 тыс. растений/га



**Мах урожайность сорта
в товарных посевах
ГК «АгроТерра», ц/га**



Данные за 2023



АДЕССА РС2

Оригинатор:
SAATBAU D.O.O. SUBOTICA

Абсолютный флагман ультра раннего сегмента

КЛЮЧЕВЫЕ ПРЕИМУЩЕСТВА:

- **Содержание протеина, %** **44**
- **Масличность, %** **24**

ХАРАКТЕРИСТИКИ:

Вегетационный период, дней **90-107**
 Высота растений, см **85-100**
 Высота прикрепления нижнего боба, см **12-15**
 Масса 1000, г **190-220**

- **Очень высокая продуктивность и раннеспелость**
- **Тип роста растений – полудетерминантный**
- **Интенсивное развитие на ранних этапах вегетации**
- **Хорошая адаптивность к различным условиям выращивания**

УСТОЙЧИВОСТЬ:

	1	2	3	4	5	6	7	8	9	10
Бактериоз										
Пепельная гниль										
Пероноспороз										
Вирусные заболевания										
Полегание										
Растрескивание бобов										

ОПТИМАЛЬНАЯ ГУСТОТА СТОЯНИЯ

680-750 тыс. растений/га





ЛИДЕР 1 РС2

Оригинатор: ООО «АСТ»

Высокоурожайный раннеспелый сорт, сочетающий стабильность и пластичность

КЛЮЧЕВЫЕ ПРЕИМУЩЕСТВА:

- **Содержание протеина, %** **38-42**
- **Масличность, %** **24**
- **Потенциал урожайности, ц/га** **35-38**

ХАРАКТЕРИСТИКИ:

- **Вегетационный период, дней** **113**
- **Высота растений, см** **72**
- **Высота прикрепления нижнего боба, см** **12-15**
- **Масса 1000, г** **142**

- **Очень высокая продуктивность и раннеспелость**
- **Тип роста растений – детерминантного типа развития, средней высоты**
- **Хорошая адаптивность к различным условиям выращивания**

УСТОЙЧИВОСТЬ:

	1	2	3	4	5	6	7	8	9	10
Бактериоз	☉	☉	☉	☉	☉	☉	☉	☉	☉	☉
Пепельная гниль	☉	☉	☉	☉	☉	☉	☉	☉	☉	☉
Пероноспороз	☉	☉	☉	☉	☉	☉	☉	☉	☉	☉
Вирусные заболевания	☉	☉	☉	☉	☉	☉	☉	☉	☉	☉
Полегание	☉	☉	☉	☉	☉	☉	☉	☉	☉	☉
Растрескивание бобов	☉	☉	☉	☉	☉	☉	☉	☉	☉	☉

ОПТИМАЛЬНАЯ ГУСТОТА СТОЯНИЯ

700-800 тыс. растений/га



Мак урожайность сорта в товарных посевах ГК «АгроТерра», ц/га



Данные за 2023



ЕС ФАВОР РС2

Оригинатор:
LIDEA FRANCE

Высокоурожайный раннеспелый сорт

КЛЮЧЕВЫЕ ПРЕИМУЩЕСТВА:

- **Содержание протеина, %** **40,3**
- **Масличность, %** **21,4**
- **Потенциал урожайности, ц/га** **35-38**

ХАРАКТЕРИСТИКИ:

- **Вегетационный период, дней** **113**
- **Высота растений, см** **61-65**
- **Высота прикрепления нижнего боба, см** **11,6**
- **Масса 1000, г** **183**

- **Высокий потенциал урожайности**
- **Тип роста растений – полудетерминантного типа развития, низкорослое**
- **Начальные темпы роста: средние**
- **Хорошая адаптивность к различным условиям выращивания**

УСТОЙЧИВОСТЬ:

	1	2	3	4	5	6	7	8	9	10
Бактериоз	☉	☉	☉	☉	☉	☉	☉	☉	☉	☉
Склеротиния	☉	☉	☉	☉	☉	☉	☉	☉	☉	☉
Вирусные заболевания	☉	☉	☉	☉	☉	☉	☉	☉	☉	☉
Полегание	☉	☉	☉	☉	☉	☉	☉	☉	☉	☉
Растрескивание бобов	☉	☉	☉	☉	☉	☉	☉	☉	☉	☉

Мах урожайность сорта в товарных посевах ГК «АгроТерра», ц/га



Данные за 2023

ОПТИМАЛЬНАЯ ГУСТОТА СТОЯНИЯ

550-600 тыс. растений/га





ЕС ГОВЕРНОР РС2

Оригинатор: LIDEA FRANCE

Стабильный высокоурожайный сорт

КЛЮЧЕВЫЕ ПРЕИМУЩЕСТВА:

- **Содержание протеина, %** **39,9**
- **Масличность, %** **22,1**

ХАРАКТЕРИСТИКИ:

Вегетационный период, дней	113
Высота растений, см	75
Высота прикрепления нижнего боба, см	9,6
Масса 1000, г	177

- **Высокая энергия роста на начальных этапах**
- **Тип роста растений – индетерминантного типа развития**
- **Хорошая адаптивность к различным условиям выращивания**

УСТОЙЧИВОСТЬ:

	1	2	3	4	5	6	7	8	9	10
Растрескивание бобов										
Бактериоз										
Склеротиния										

ОПТИМАЛЬНАЯ ГУСТОТА СТОЯНИЯ

550-600 тыс. растений/га



Инокуляция – залог высокого и качественного урожая сои

При выращивании сои наиболее важными являются вопросы качества и урожайности, так как именно от этих показателей зависит доходность данной культуры в производстве.

Одним из агроприемов при возделывании сои является инокуляция семян. В ведущих странах-производителях культуры такую обработку уже проходят от 75 до 90% семян сои. Инокуляция качественным препаратом минимизирует применение азотных удобрений, а в ряде случаев полностью позволяет отказаться от них.





БИОНОВА ПРЕМИУМ

Жидкий инокулянт для сои. Способствует развитию клубеньков. Применяется совместно с экстендером.

Способ применения:

Перед инокуляцией содержимое пакета смешать с экстендером 1:1 и встряхнуть до равномерного гомогенизированного состояния. Норма расхода 2,0 л/т при монокультуре и 3,5-4 л/т при классической технологии.

Гарантийный срок хранения —

18 месяцев при температуре от 0 до +10 °С (избегать прямого попадания солнечных лучей).

ВАЖНО:

добавлять воду в инокулянт не требуется! При необходимости допускается добавление 1 литра воды, таким образом расход рабочего раствора инокулянта доводится до 5 л на тонну семян.

ОПЫТ ГК «АГРОТЕРРА»

	Контроль (без обработки)	Бионова премиум
Норма расхода инокулянта и стабилизатора, л/т	–	3,5+0,5
Урожайность, т/га среднее	3,11	3,28
Масса 1000, гр	153,17	154,20
Содержание сырого протеина (12% влажность)	32,07	32,43
Масличность, %	22,10	22,43
Среднее число клубеньков (шт/растение) 15 июня 2023	7,3	9
Среднее число клубеньков (шт/растение) 13 июля 2023	19,9	22,6



Инокуляция преследует сразу несколько целей:

- минимизирует применение азотных удобрений
- способствует раннему образованию клубеньков
- повышает урожайность зернобобовых культур
- увеличивает содержание протеина в бобах на 1-3%
- обеспечивает равномерное распределение зафиксированного азота по фазам вегетации в отличие от азотных удобрений
- способствует накоплению азота в почве



Важное преимущество использования инокулянта – повышение показателя по содержанию белка в растении. Недостаточно вносить азотные удобрения в почву – их усвоение агрокультурами происходит хуже, чем когда растение усваивает азот через синергию с бактериями.

Большое значение при проведении инокуляции имеет сам препарат

- инокулянт Бионива премиум идет в комплекте с экстендером
- в составе бактерия *Bradyrhizobium japonicum* 5×10^9 /мл (>5 млрд КОЕ/мл)
- инокулянт хорошо сочетается с большинством пестицидов, зарегистрированных в России
- состав экстендера – поливиниловые клеи и производные моно- и полисахаридов
- экстендер запускает работу бактерий и обеспечивает их 35-дневную выживаемость



Произведено в Аргентине





Яровая пшеница







Сорта яровой пшеницы

Группа спелости	Сорт	Оригинатор	Репродукция
среднеранняя	КВС Аквилон	KWS LOCHOW GMBH	PC1
среднеспелая	КВС Торридон	KWS UK LTD	PC1
среднеспелая	КВС Сансет	KWS LOCHOW GMBH	PC1
среднеспелая	Канюк	SECOBRA RECHERCHES S.A.S	PC1
среднеспелая	Корнетто	SECOBRA RECHERCHES S.A.S	PC1
среднеспелая	СУ Ахаб	STRUBE RESEARCH GMBH & CO. KG	PC1





КВС АКВИЛОН РС1 Оригинатор: KWS LOCHOW GMBH

Сбалансированное сочетание высокой урожайности, устойчивости к болезням и качества зерна

КЛЮЧЕВЫЕ ПРЕИМУЩЕСТВА:

- **Потенциал урожайности: до 95 ц/га**
- **Потенциал качества: 1 класс**
- **Среднеранний сорт немецкой селекции**
- **Очень высокая интенсивность кущения**

ХАРАКТЕРИСТИКИ:

Вегетационный период, дней	75-86
Высота растений, см	60-70
Содержание протеина,%	14-16
Содержание сырой клейковины,%	28-30
Масса 1000, г	32-37

- **Высокое количество зерен в колосе**
- **Средняя крупность зерна**

УСТОЙЧИВОСТЬ:

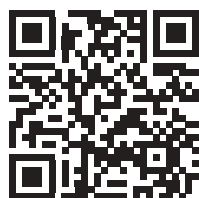
	1	2	3	4	5	6	7	8	9	10
Желтая ржавчина, фузариоз колоса	🍷	🍷	🍷	🍷	🍷	🍷	🍷	🍷	🍷	🍷
Септориоз, мучнистая роса	🍷	🍷	🍷	🍷	🍷	🍷	🍷	🍷	🍷	🍷
Бурая ржавчина	🍷	🍷	🍷	🍷	🍷	🍷	🍷	🍷	🍷	🍷

РЕГИОН РАЙОНИРОВАНИЯ:

Центральный (3), ЦЧО (5),
Западно-Сибирский (10)

РЕКОМЕНДОВАННЫЕ РЕГИОНЫ ВЫРАЩИВАНИЯ:

2, 3, 4, 5, 7, 8, 9, 10, 11



Мах урожайность сорта в товарных посевах ГК «АгроТерра», ц/га





КВС ТОРРИДОН РС1

Оригинатор: KWS UK LTD

Высокоурожайный и технологичный сорт английской селекции

КЛЮЧЕВЫЕ ПРЕИМУЩЕСТВА:

- **Потенциал урожайности: до 95 ц/га**
- **Потенциал качества: 1 класс**
- **Очень высокая интенсивность кущения**

ХАРАКТЕРИСТИКИ:

Вегетационный период, дней	76-89
Высота растений, см	58-67
Содержание протеина,%	15-16
Содержание сырой клейковины,%	> 28
Масса 1000, г	34-40

- **Высокое количество зерен в колосе**
- **Высокая крупность зерна**

УСТОЙЧИВОСТЬ:

	1	2	3	4	5	6	7	8	9	10
Мучнистая роса, септориоз	0	0	0	0	0	0	0	0	0	0
Фузариоз колоса	0	0	0	0	0	0	0	0	0	0
Бурая ржавчина	0	0	0	0	0	0	0	0	0	0
Полегание	0	0	0	0	0	0	0	0	0	0
Засухоустойчивость	0	0	0	0	0	0	0	0	0	0

РЕГИОН РАЙОНИРОВАНИЯ:

Центральный (3), ЦЧО (5),
Западно-Сибирский (10)

РЕКОМЕНДОВАННЫЕ РЕГИОНЫ ВЫРАЩИВАНИЯ:

2, 3, 4, 5, 7, 9, 10, 11

Мах урожайность сорта в товарных посевах ГК «АгроТерра», ц/га





КВС САНСЕТ РС1

Оригинатор: KWS LOCHOW GMBH

Среднеспелый сорт с улучшенными характеристиками по качеству

КЛЮЧЕВЫЕ ПРЕИМУЩЕСТВА:

- **Потенциал урожайности: до 100 ц/га**
- **Потенциал качества: 1 класс**
- **Высококачественное зерно. На уровне ценной пшеницы**

ХАРАКТЕРИСТИКИ:

Вегетационный период, дней	80-90
Высота растений, см	70-80
Содержание протеина,%	15-16
Содержание сырой клейковины,%	28-30
Масса 1000, г	42-50

- **Высокое количество зерен в колосе**
- **Высокая крупность и натура зерна**

УСТОЙЧИВОСТЬ:

	1	2	3	4	5	6	7	8	9	10
Септориоз, мучнистая роса										
Бурая ржавчина, фузариоз колоса										

РЕГИОН РАЙОНИРОВАНИЯ:

Центральный (3), Уральский (9), Западно-Сибирский (10)

РЕКОМЕНДОВАННЫЕ РЕГИОНЫ ВЫРАЩИВАНИЯ:

3, 5, 9, 10





КАНЮК РС1

Оригинатор: SECOBRA RECHERCHES S.A.S

Высокоурожайный короткостебельный сорт интенсивного типа

КЛЮЧЕВЫЕ ПРЕИМУЩЕСТВА:

- **Потенциал урожайности: до 110 ц/га**
- **Хлебопекарные качества на уровне филлера**
- **Может использоваться для изготовления пшеничного пива**

ХАРАКТЕРИСТИКИ:

Вегетационный период, дней	76-99
Высота растений, см	70-80
Содержание протеина,%	11,9
Содержание сырой клейковины,%	22
Масса 1000, г	37-46

- **Высокое количество зерен в колосе**
- **Высокая крупность зерна**

УСТОЙЧИВОСТЬ:

	1	2	3	4	5	6	7	8	9	10
Мучнистая роса, желтая ржавчина	🍷	🍷	🍷	🍷	🍷	🍷	🍷	🍷	🍷	🍷
Септориоз	🍷	🍷	🍷	🍷	🍷	🍷	🍷	🍷	🍷	🍷
Бурая ржавчина	🍷	🍷	🍷	🍷	🍷	🍷	🍷	🍷	🍷	🍷
Полегание	🍷	🍷	🍷	🍷	🍷	🍷	🍷	🍷	🍷	🍷
Осыпание на корню	🍷	🍷	🍷	🍷	🍷	🍷	🍷	🍷	🍷	🍷

РЕГИОН РАЙОНИРОВАНИЯ:

Центральный (3), Средневолжский (7)

РЕКОМЕНДОВАННЫЕ РЕГИОНЫ ВЫРАЩИВАНИЯ:

3, 5, 9, 10, 12

Мах урожайность сорта в товарных посевах ГК «АгроТерра», ц/га





КОРНЕТТО РС1

Оригинатор:
SECOBRA RECHERCHES S.A.S

Высокоурожайный остистый сорт с развитыми колосьями

КЛЮЧЕВЫЕ ПРЕИМУЩЕСТВА:

- **Потенциал урожайности: до 110 ц/га**
- **Хлебопекарные качества хорошие. Ценная пшеница, 2 класс**

ХАРАКТЕРИСТИКИ:

Вегетационный период, дней	83-96
Высота растений, см	60-70
Содержание протеина,%	12,3
Содержание сырой клейковины,%	24
Масса 1000, г	35-48

- **Не отличается высокой кустистостью**

УСТОЙЧИВОСТЬ:

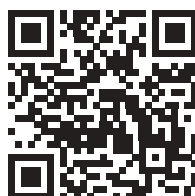
	1	2	3	4	5	6	7	8	9	10
Мучнистая роса	0	0	0	0	0	0	0	0	0	0
Желтая ржавчина	0	0	0	0	0	0	0	0	0	0
Бурая ржавчина, септориоз	0	0	0	0	0	0	0	0	0	0
Полегание	0	0	0	0	0	0	0	0	0	0
Осыпание на корню	0	0	0	0	0	0	0	0	0	0

РЕГИОН РАЙОНИРОВАНИЯ:

ЦЧО (5), Дальневосточный (12)

РЕКОМЕНДОВАННЫЕ РЕГИОНЫ ВЫРАЩИВАНИЯ:

3, 5, 9, 10, 12



Мах урожайность сорта в товарных посевах ГК «АгроТерра», ц/га



Данные за 2023



СУ АХАБ РС1

Оригинатор:
STRUBE RESEARCH GMBH & CO. KG

Среднеспелый высокоурожайный сорт с отличными хлебопекарными качествами

КЛЮЧЕВЫЕ ПРЕИМУЩЕСТВА:

- **Потенциал урожайности: до 98,6 ц/га**
- **Высокие хлебопекарные качества**
- **Формирует очень крупные зерна и здоровую листостебельную массу**

ХАРАКТЕРИСТИКИ:

Вегетационный период, дней	78-87
Высота растений, см	82-85
Содержание протеина,%	до 14,5
Содержание сырой клейковины,%	до 32,5
Масса 1000, г	35-42

- **Отлично подходит для регионов с недостаточным увлажнением**
- **Прекрасно себя чувствует на легких почвах**
- **Содержание протеина и клейковины достигает уровня пшениц 1 класса**

УСТОЙЧИВОСТЬ:

	1	2	3	4	5	6	7	8	9	10
Бурая ржавчина	0	0	0	0	0	0	0	0	0	0
Мучнистая роса, фузариоз колоса	0	0	0	0	0	0	0	0	0	0
Септориоз, листовая пятнистость	0	0	0	0	0	0	0	0	0	0
Полегание	0	0	0	0	0	0	0	0	0	0

РЕГИОН РАЙОНИРОВАНИЯ:

ЦЧО (5)

РЕКОМЕНДОВАННЫЕ РЕГИОНЫ ВЫРАЩИВАНИЯ:

5, 9, 10, 12







Озимая пшеница







Сорта озимой пшеницы

Группа спелости	Сорт	Оригинатор	Репродукция
среднеспелая	Алексеич	ФГБУ НЦЗ ИМ. П. П. ЛУКЬЯНЕНКО	PC1
среднеспелая	Липецкая звезда	SAATZUCHT STRENG-ENGELEN GMBH & CO.KG	PC2
среднеспелая	Немчиновская 85	ФГБНУ ФИЦ «НЕМЧИНОВКА»	PC1
среднеспелая	Туранус	SAATZUCHT DONAU GMBH & CO.KG	PC1, PC2
среднеспелая	Собербаш	ФГБУ НЦЗ ИМ. П. П. ЛУКЬЯНЕНКО	PC1, PC2
среднепоздняя	Юка	ФГБУ НЦЗ ИМ. П. П. ЛУКЬЯНЕНКО	PC1





АЛЕКСЕИЧ РС1

Оригинатор: ФГБУ НЦЗ
ИМ. П. П. ЛУКЬЯНЕНКО

Среднеспелый высокоурожайный сорт с отличными хлебопекарными качествами

КЛЮЧЕВЫЕ ПРЕИМУЩЕСТВА:

- **Зимостойкость: выше средней**
- **Потенциал урожайности: до 130 ц/га**
- **Хлебопекарные качества отличные. Сильная пшеница**

ХАРАКТЕРИСТИКИ:

Вегетационный период, дней	228-279
Высотарастений, см.....	77-96
Содержание белка,%	11-16
Содержание сырой клейковины,%	21-35
Масса 1000, г	38-41

- **Допускаются поздние сроки посева**
- **Имеет преимущество в первую очередь на высоком и среднем агрофоне**

УСТОЙЧИВОСТЬ:

	1	2	3	4	5	6	7	8	9	10
Полегание, бурая ржавчина	0	0	0	0	0	0	0	0	0	0
Мучнистая роса, желтая ржавчина, стеблевая ржавчина, септориоз	0	0	0	0	0	0	0	0	0	0
Фузариоз колоса	0	0	0	0	0	0	0	0	0	0

РЕГИОН РАЙОНИРОВАНИЯ:

ЦЧО (5), Северо-Кавказский (6)





Оригинатор: SAATZUCHT
STRENG-ENGELEN
GMBH & CO.KG

ЛИПЕЦКАЯ ЗВЕЗДА РС2

Сорт, сочетающий высокую зимостойкость, хорошее качество зерна и потенциальный урожай

КЛЮЧЕВЫЕ ПРЕИМУЩЕСТВА:

- **Зимостойкость: выше средней**
- **Потенциал урожайности: до 110 ц/га**
- **Хлебопекарные качества отличные. Сильная пшеница**
- **Высокая стабильность числа падения**

ХАРАКТЕРИСТИКИ:

Вегетационный период, дней	258-296
Высота растений, см	78-106
Содержание белка, %	> 14
Содержание сырой клейковины, %	> 30
Масса 1000, г	37-46

- **Растение среднерослое**
- **Допускаются поздние сроки посева**

УСТОЙЧИВОСТЬ:

	1	2	3	4	5	6	7	8	9	10
Септориоз	0	0	0	0	0	0	0	0	0	0
Мучнистая роса, бурая ржавчина	0	0	0	0	0	0	0	0	0	0
Фузариоз колоса и листовая пятнистость	0	0	0	0	0	0	0	0	0	0
Полегание	0	0	0	0	0	0	0	0	0	0

РЕГИОН РАЙОНИРОВАНИЯ:

ЦЧО (5)





НЕМЧИНОВСКАЯ 85 РС1

Оригинатор:
ФГБНУ ФИЦ
«НЕМЧИНОВКА»

Сорт, адаптированный к почвенно-климатическим условиям центральных областей России

КЛЮЧЕВЫЕ ПРЕИМУЩЕСТВА:

- **Зимостойкость: выше средней**
- **Потенциал урожайности: до 95 ц/га**
- **Хлебопекарные качества отличные. Сильная пшеница**
- **Высокая стабильность числа падения**

ХАРАКТЕРИСТИКИ:

Вегетационный период, дней	263-337
Высота растений, см	72-96
Содержание белка, %	11-16
Содержание сырой клейковины, %	21-35
Масса 1000, г	38-47

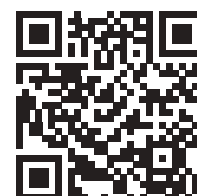
- **Растение среднерослое**
- **Имеет преимущество в первую очередь на высоком и среднем агрофоне**

УСТОЙЧИВОСТЬ:

	1	2	3	4	5	6	7	8	9	10
Мучнистая роса, бурая ржавчина	0	0	0	0	0	0	0	0	0	0
Септориоз	0	0	0	0	0	0	0	0	0	0
Фузариоз колоса, листовая пятнистость	0	0	0	0	0	0	0	0	0	0
Полегание	0	0	0	0	0	0	0	0	0	0

РЕГИОН РАЙОНИРОВАНИЯ:

Центральный (3), Волго-Вятский (4), ЦЧО (5)





ТУРАНУС РС1, РС2

Оригинатор:
SAATBAU LINZ EGEN

Среднеспелый зимостойкий сорт с ценным качеством зерна

КЛЮЧЕВЫЕ ПРЕИМУЩЕСТВА:

- **Зимостойкость: выше средней**
- **Потенциал урожайности: до 95 ц/га**
- **Хлебопекарные качества отличные. Сильная пшеница**
- **Высокая стабильность числа падения**
- **Очень устойчивый сорт к стрессам и заболеваниям**

ХАРАКТЕРИСТИКИ:

Вегетационный период, дней	296-327
Высота растений, см	81-108
Содержание белка, %	11,5-16
Содержание сырой клейковины, %	22-30
Масса 1000, г	45-53

- **Растение среднерослое**
- **Допускаются поздние сроки посева**

УСТОЙЧИВОСТЬ:

1 2 3 4 5 6 7 8 9 10

Снежная плесень	
Полегание	

РЕГИОН РАЙОНИРОВАНИЯ:

Центральный (3), ЦЧО (5), Средне-Волжский (7)
 Включен в Госреестр по Северо-Западному региону.
 Рекомендован для возделывания в Калининградской области.





СОБЕРБАШ РС1, РС2

Оригинатор: ФГБУ НЦЗ
ИМ. П. П. ЛУКЬЯНЕНКО

Среднеспелый зимостойкий сорт с ценным качеством зерна

КЛЮЧЕВЫЕ ПРЕИМУЩЕСТВА:

- **Засухоустойчивость: высокая**
- **Потенциал урожайности: до 95 ц/га**
- **Хлебопекарные качества отличные. Ценная пшеница**

ХАРАКТЕРИСТИКИ:

Вегетационный период, дней	216-308
Высота растений, см.....	78-99
Масса 1000, г	42-51

- **Растение среднерослое**
- **Имеет преимущество в первую очередь на высоком и среднем агрофоне**

УСТОЙЧИВОСТЬ:

	1	2	3	4	5	6	7	8	9	10
Мучнистая роса, желтая ржавчина										
Септориоз, фузариоз колоса										
Полегание										

РЕГИОН РАЙОНИРОВАНИЯ:

Центрально-Черноземный (5), Северо-Кавказский (6)
Рекомендован для возделывания в Курской области,
Республике Адыгея, Северной и Южно-предгорной зонах
Краснодарского края, Приазовской и Южной зонах
Ростовской области.





ЮКА РС1

Оригинатор: ФГБУ НЦЗ
ИМ. П. П. ЛУКЬЯНЕНКО

Среднепоздний высокоурожайный сорт

КЛЮЧЕВЫЕ ПРЕИМУЩЕСТВА:

- **Зимостойкость: выше средней**
- **Потенциал урожайности: до 95 ц/га**
- **Хлебопекарные качества отличные. Сильная пшеница**
- **Хорошая устойчивость к полеганию**

ХАРАКТЕРИСТИКИ:

Вегетационный период, дней	227-286
Высота растений, см	72-96
Масса 1000, г	36-47

- **Растение среднерослое**

УСТОЙЧИВОСТЬ:

	1	2	3	4	5	6	7	8	9	10
Мучнистая роса, бурая ржавчина	0	0	0	0	0	0	0	0	0	0
Септориоз, фузариоз колоса	0	0	0	0	0	0	0	0	0	0
Твердая головня	0	0	0	0	0	0	0	0	0	0
Полегание	0	0	0	0	0	0	0	0	0	0

РЕГИОН РАЙОНИРОВАНИЯ:

Северо-Кавказский (6), Нижневолжский (8)







Ячмень



Сорта ячменя

Группа спелости	Сорт	Оригинатор	Репродукция
среднеспелый	Деспина	NORDSAAT SAATZUCHT GMBH	РС1





ДЕСПИНА РС1

Оригинатор:
NORDSAAT SAATZUCHT GMBH

Среднеспелый высокоурожайный сорт для производства пива

КЛЮЧЕВЫЕ ПРЕИМУЩЕСТВА:

- **Высокоурожайный тип ячменя**
- **Отличные пивоваренные качества**
- **Раннее появление всходов**
- **Высокий показатель крупности зерна**

ХАРАКТЕРИСТИКИ:

Вегетационный период, дней	71-86
Содержание белка, %	9,5-12,3
Масса 1000, г	42-54

- **Растение короткое – средней длины**
- **Зерновка от крупной до очень крупной**
- **Отлично подходит для регионов с недостаточным увлажнением**

УСТОЙЧИВОСТЬ:

1 2 3 4 5 6 7 8 9 10

Пыльная головня



Гельминтоспориоз



РЕГИОН РАЙОНИРОВАНИЯ:

Северо-Западный (2), Волго-Вятский (4)
Рекомендованные регионы выращивания:
5, 7, 9, 10, 12



RELIX

КАМЕЛЕОН

PC1



Горох

RELIX

КВС
ЛА МАНШ

PC1



Горох





Сорта гороха

Группа спелости	Сорт	Оригинатор	Репродукция
среднеранняя	КВС Ла Манш	KWS LOCHOW GMBH	PC1
среднеспелая	Камелеон	KWS MOMONT RECHERCHE SARL	PC1





КВС ЛА МАНШ РС1

Оригинатор:
KWS LOCHOW GMBH

Безлисточковый сорт гороха с высоким содержанием белка и устойчивостью к полеганию

КЛЮЧЕВЫЕ ПРЕИМУЩЕСТВА:

- **Потенциал урожайности: до 55 ц/га**
- **Стабилен по урожайности**
- **Пластичный сорт**
- **Демонстрирует высокую урожайность в засушливых условиях**

ХАРАКТЕРИСТИКИ:

Вегетационный период, дней	61-76
Высота растений, см	48-70
Масса 1000, г	220-265
Содержание белка,%	24,8

- **Тип – безлисточковый**
- **Высокое количество зерен в бобах**
- **Высокая крупность зерна**

УСТОЙЧИВОСТЬ:

1 2 3 4 5 6 7 8 9 10

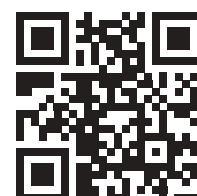
Полегание, осыпание	<input type="radio"/>	<input type="radio"/>	<input type="radio"/>	<input type="radio"/>	<input type="radio"/>	<input type="radio"/>	<input type="radio"/>	<input type="radio"/>	<input type="radio"/>	<input type="radio"/>
Аскохитоз, серая гниль	<input type="radio"/>	<input type="radio"/>	<input type="radio"/>	<input type="radio"/>	<input type="radio"/>	<input type="radio"/>	<input type="radio"/>	<input type="radio"/>	<input type="radio"/>	<input type="radio"/>

РЕГИОН РАЙОНИРОВАНИЯ:

Северо-Кавказский (6), Западно-Сибирский (10)

РЕКОМЕНДОВАННЫЕ РЕГИОНЫ ВЫРАЩИВАНИЯ:

Все зоны выращивания гороха





КАМЕЛЕОН РС1

Оригинатор:
KWS MOMONT RECHERCHE SARL

Высокоурожайный среднеспелый сорт гороха с высоким выходом белка с гектара

КЛЮЧЕВЫЕ ПРЕИМУЩЕСТВА:

- **Потенциал урожайности: до 60 ц/га**
- **Равномерно созревает и формирует бобы**
- **Отличается высоким выходом белка с гектара**
- **Рекомендован к органическому выращиванию**

ХАРАКТЕРИСТИКИ:

Вегетационный период, дней	64-82
Высота растений, см	50-83
Масса 1000, г	217-264
Содержание белка,%	22,6-26,2

- **Тип – безлисточковый**
- **Высокое количество зерен в бобах**
- **Высокая крупность зерна**

УСТОЙЧИВОСТЬ:

1 2 3 4 5 6 7 8 9 10

Полегание, осыпание



Аскохитоз, серая гниль



РЕГИОН РАЙОНИРОВАНИЯ:

Северо-Кавказский (6), Западно-Сибирский (10)

РЕКОМЕНДОВАННЫЕ РЕГИОНЫ ВЫРАЩИВАНИЯ:

Все зоны выращивания гороха



Финансирование



ГК «АгроТерра» поддерживает фермеров по всему производственному циклу



Поддержка в нужное время

Минимальный пакет документов.

Мы все сами собираем и оцениваем. Документы, которые мы запрашиваем, у вас уже есть, вам нужно только сделать копию и прислать по эл. почте для ускорения процесса.

Сроки принятия решения –

до 10 рабочих дней после предоставления необходимого пакета документов.

Получайте и погашайте займ целиком или частями.

Используйте так, как нужно для вашего бизнеса.

Досрочное погашение без штрафных санкций.

Возможность рассчитаться с/х продукцией по согласованию.

Займ предоставляется ООО «АгроТерра Элеваторы»,
входящей в состав ГК «АгроТерра».



Лимит займа, который становится доступен вам после заключения Договора займа, предоставляет возможность получать денежные средства и возвращать их в пределах согласованного с вами срока, но не более 12 месяцев

Сумма лимита займа – от 1 млн. руб. до 20 млн. руб.

Срок займа – до 12 мес.

Обеспечение – земля с/х назначения в собственности или в долгосрочной аренде (с остатком срока аренды более 10 лет), свободная от обременений.

Оформление сделки займет минимум ваших сил и времени.

Срок обработки заявки на выдачу денежных средств по договору займа обычно занимает не более 24 часов.



Комиссии за сопровождение сделки и выдачу денежных средств отсутствуют

В случае возврата денежных средств во время действия льготного периода (до 30 календарных дней включительно) проценты за пользование займом не начисляются.

В случае возврата денежных средств после окончания действия льготного периода (с 31-го календарного дня) проценты начисляются с первого дня использования займа. Процентная ставка – от 29% годовых.



Мы не требуем документов и отчетов о затратах, вы можете использовать займ по своему усмотрению на благо своего бизнеса

Заемные средства вы можете потратить на любое финансирование своей деятельности:

- покупку семян, средств защиты растений, удобрений или запчастей,
- ремонт или аренду техники,
- выплату заработной платы сотрудникам и т.д.



Берите и возвращайте займ в любое удобное для вас время

Мы ценим наших клиентов и используем индивидуальный подход в каждом случае. При повторном обращении клиента действует упрощенная процедура выдачи займов.

Наши партнеры



ТЕХНОЛОГИЯ ПИТАНИЯ КУЛЬТУР



ПОДСОЛНЕЧНИК



СРОК ВНЕСЕНИЯ	ПОСЕВ	4-6 Н. ЛИСТЬЕВ	8-10 Н. ЛИСТЬЕВ	БУТОНИЗАЦИЯ	ЦВЕТЕНИЕ/ СОЗРЕВАНИЕ
СУЛЬФОАММОФОС (NP20:20 S13,5)	150 КГ/ГА				
УД-Е АЗОТНО-ИЗВЕСТНЯКОВОЕ (N27)		100 КГ/ГА			

НЕКОРНЕВЫЕ ПОДКОРМКИ

КАРБАМИД (N46,2)			15 КГ/ГА	15 КГ/ГА	
AQUALIS NPK 13:40:13+МЭ			3 КГ/ГА		
AQUALIS NPK 18:18:18+3MgO+МЭ				3 КГ/ГА	



КУКУРУЗА



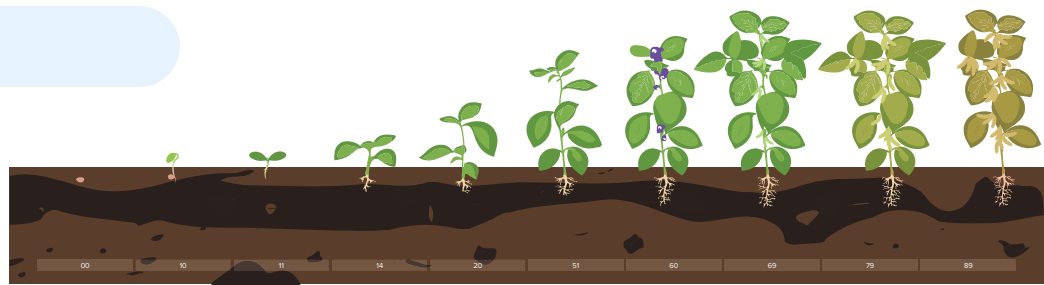
СРОК ВНЕСЕНИЯ	ПОСЕВ	РАЗВИТИЕ ЛИСТЬЕВ	ЦВЕТЕНИЕ/ СОЗРЕВАНИЕ
AVRORA NPK 16:16:16	200 КГ/ГА		
УД-Е АЗОТНО-ИЗВЕСТНЯКОВОЕ (N27)	300 КГ/ГА		



ТЕХНОЛОГИЯ ПИТАНИЯ КУЛЬТУР



СОЯ



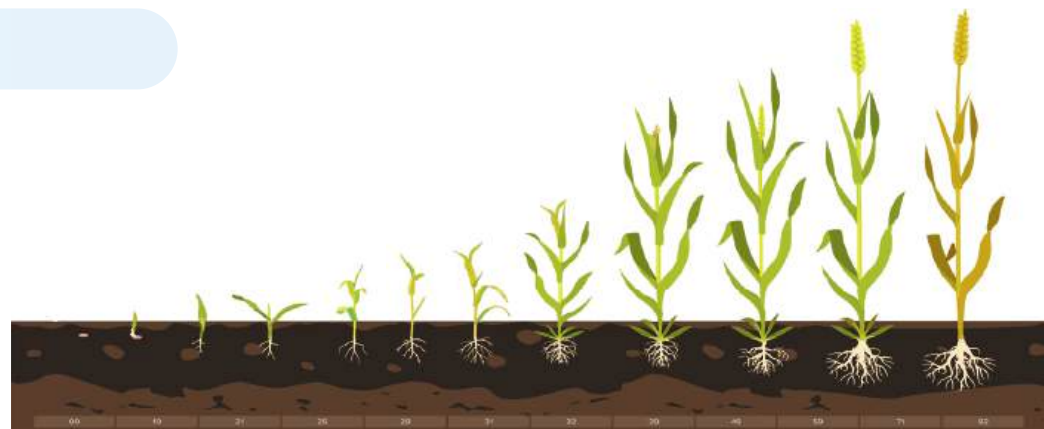
СРОК ВНЕСЕНИЯ	ПОСЕВ		3-4 ТР. ЛИСТА/ ВЕТВЛЕНИЕ	БУТОНИЗАЦИЯ	КОНЕЦ ЦВЕТЕНИЯ	
СУЛЬФОАММОФОС (NP20:20 S13,5)	150 КГ/ГА					
КАС-32 (N32), физический вес			200 КГ/ГА			

НЕКОРНЕВЫЕ ПОДКОРМКИ

КАРБАМИД (N46,2)				15 КГ/ГА	15 КГ/ГА	
AQUALIS NPK 13:40:13+МЭ			3 КГ/ГА			
AQUALIS NPK 18:18:18+3MgO+МЭ				3 КГ/ГА		
AQUALIS NPK 6:14:35+2MgO+МЭ					3 КГ/ГА	



ПШЕНИЦА



СРОК ВНЕСЕНИЯ	ПОСЕВ	КУЩЕНИЕ	КУЩЕНИЕ	ФЛАГОВЫЙ ЛИСТ	ЦВЕТЕНИЕ/ НАЛИВ ЗЕРНА	
СУЛЬФОАММОФОС (NP20:20 S13,5)	150 КГ/ГА					
УД-Е АЗОТНО-ИЗВЕСТНЯКОВОЕ (N27)		150 КГ/ГА				
КАС-32 (N32), физический вес			158 КГ/ГА			

НЕКОРНЕВЫЕ ПОДКОРМКИ

КАРБАМИД (N46,2)			20 КГ/ГА	15 КГ/ГА	10 КГ/ГА	
AQUALIS NPK 13:40:13+МЭ			3 КГ/ГА			
AQUALIS NPK 18:18:18+3MgO+МЭ				3 КГ/ГА		
AQUALIS NPK 6:14:35+2MgO+МЭ					3 КГ/ГА	

АММИАЧНАЯ СЕЛИТРА

Марка Б, ГОСТ 2-2013 с изм. №1



Рапс



Кукуруза



Зернобобовые



Овощи



Картофель



Колосовые зерновые

Аммиачная селитра (нитрат аммония) — аммиачно-нитратное азотное удобрение, высокое содержание азота в котором способствует получению высоких урожаев. Хорошо растворимо в воде.



КАС-32

Три формы азота в жидкой форме



Зерновые



Рапс



Кукуруза



Корнеплоды



Овощные культуры



Кормовые травы



Бобовые

Удобрение имеет в составе три формы азота: амидную, аммонийную и нитратную (азот усваивается через корень и через лист). КАС-32 хорошо совместим с химическими средствами защиты растений и водорастворимыми удобрениями.



КАРБАМИД

Марка Б, высший сорт ГОСТ 2081-2010 (с изм. 1, 2)



Рис



Рапс



Кукуруза



Зернобобовые



Овощи



Зерновые



Картофель

Карбамид (мочевина) — концентрированное гранулированное азотное удобрение. Особенно эффективно при возделывании риса, для внекорневой подкормки овощных и плодовых культур, а также при проведении поздних подкормок пшеницы с целью повышения содержания белка в зерне.





СУЛЬФОАММОФОС

Марка 20:20 (+14S)



Кукуруза



Картофель



Рапс



Озимая пшеница



Овощи



Подсолнечник

Содержит «стартовый» фосфор в растворимой, хорошо усвояемой растениями форме, что способствует развитию корневой системы на ранних стадиях роста растения.



КОМПЛЕКСНЫЕ NPK

AVRORA®

NPK Avrora™ - эффективность, проверенная практикой!



Зерновые



Рапс



Кукуруза



Фрукто-ягодные



Овощные культуры



Кормовые травы



Бобовые



Сахарная свекла



Подсолнечник

Комплексные гранулированные NPK удобрения Avrora предназначены для сбалансированного питания различных культур. Экологически чистое сырье не содержит тяжелых металлов

NPK 10-26-26

Комплексное основное удобрение для всех сельскохозяйственных культур. Эффективно на зерновых культурах, корнеплодах и овощах.

NPK 14-14-23

Наиболее эффективно на овощных и масличных культурах, клубнеплодах и корнеплодах. Содержит 90 % водорастворимого фосфора в правильном соотношении с азотом. Благоприятно влияет на укоренение растений на начальных стадиях развития.

NPK 16-16-16

Лучший эффект удобрения проявляется на культурах, максимально реагирующих на полное минеральное питание: сахарная свекла, подсолнечник, картофель и овощные культуры. Благодаря содержанию серы, хорошо подходит для рапса и масличных культур.

NPK 23-13-8

Эффективное решение для кукурузы, риса, колосовых зерновых, плодово-ягодных. Оптимальное соотношение фосфора к калию. 11% нитратного и 12% аммонийного азота обеспечивают длительное азотное питание.





ВОДОРАСТВОРИМЫЕ NPK С МИКРОЭЛЕМЕНТАМИ С МИКРОЭЛЕМЕНТАМИ AQUALIS®

7 марок водорастворимых NPK удобрений для каждой стадии развития растения



Зерновые



Кукуруза



Фрукто-
ягодные



Овощные
культуры



Сахарная
свекла

Линейка водорастворимых NPK Aqualis® от ЕвроХим идеально подходит для каждой стадии развития растений.

Стартовая марка

Aqualis® 13-40-13+МЭ

Применяется в начале вегетации для стимулирования развития корневой системы и листового аппарата.

Универсальные марки

Aqualis® 20-20-20+МЭ

Равновесная марка с микроэлементами поможет поддержать рост и развитие культуры в течение всей вегетации. Оказывает антистрессовое воздействие во время неблагоприятных погодных условий или после применения СЗР.

Aqualis® 18-18-18+3MgO+MЭ

Эта марка обладает всеми свойствами равновесных водорастворимых удобрений, но дополнительно обогащена магнием и серой. Магний, входящий в состав хлорофилла, стимулирует процесс фотосинтеза, а сера положительно влияет на качество формируемого урожая.

Финальные марки

Aqualis® 6-14-35+2MgO+MЭ

В конце вегетации стимулирует цветение, завязывание или уже развитие урожая. Низкое содержание азота поддерживает питание, но не стимулирует дальнейшее развитие листового аппарата.

Aqualis® 12-8-31+2MgO+MЭ

Применяется в конце вегетации и в предуборочный период. Обеспечивает ускорение созревания, повышение качества продукции.

Aqualis® 15-15-30+MgO+MЭ

Ускоряет созревание, повышает качество плодов и увеличивает количество сухого вещества. Обеспечивает полноценный отток веществ из вегетативной массы.

Специальная марка

Aqualis® 3-11-38 +4MgO +MЭ

Марка, созданная специально для теплиц и гидропонных систем. Бесхлорный состав позволяет использовать удобрение на любых, даже самых чувствительных культурах.



ЕВРОХИМ

agro.eurochem.ru



Удобрения ЕвроХим

АКТИВИРУЙ ПИТАНИЕ КОРНЕЙ

Золотой стандарт фунгицидной защиты семян сои с эффектом силы корней и специальной формуляцией для инокуляции.



 **Вайбранс® Голд**

syngenta.

**Агроподдержка
СИНГЕНТЫ**

Получите совет эксперта



syngenta.ru



СТАБИЛЬНЫЙ РОСТ СОИ В ХОЛОДНЫХ УСЛОВИЯХ

Технология защиты сои от комплекса корневых гнилей, вредителей и септориоза с активным ростом культуры даже в холодных условиях



 Круйзер® Макс

syngenta.

Агроподдержка
СИНГЕНТЫ

Получите совет эксперта



syngenta.ru



СУПЕРСИЛА ДЛЯ СЕМЯН СОИ

Сила корней и эффект жизненной силы (Vigor™ Effect) —
теперь вместе для суперсильной сои!



 **Вайбранс® Круйзер® Макс**

syngenta.

**Агроподдержка
Сингенты**
Получите совет эксперта



syngenta.ru



®

Уверенный результат с любой сеялкой

Готовый инсектофунгицидный препарат для семян озимых и яровых зерновых культур, обеспечивающий защиту от семенной и почвенной инфекции, а также контроль почвообитающих и надземных вредителей



 **СЕРЕСТ® Макс**

syngenta.

Агроподдержка
СИНГЕНТЫ

Получите совет эксперта



syngenta.ru



®

УПРАВЛЯЙ СВОЕЙ ВЫГОДОЙ

ПРОфессиональная защита семян.
Выгода, качество и гарантия результата.



 **Максим® Форте Про**

syngenta®

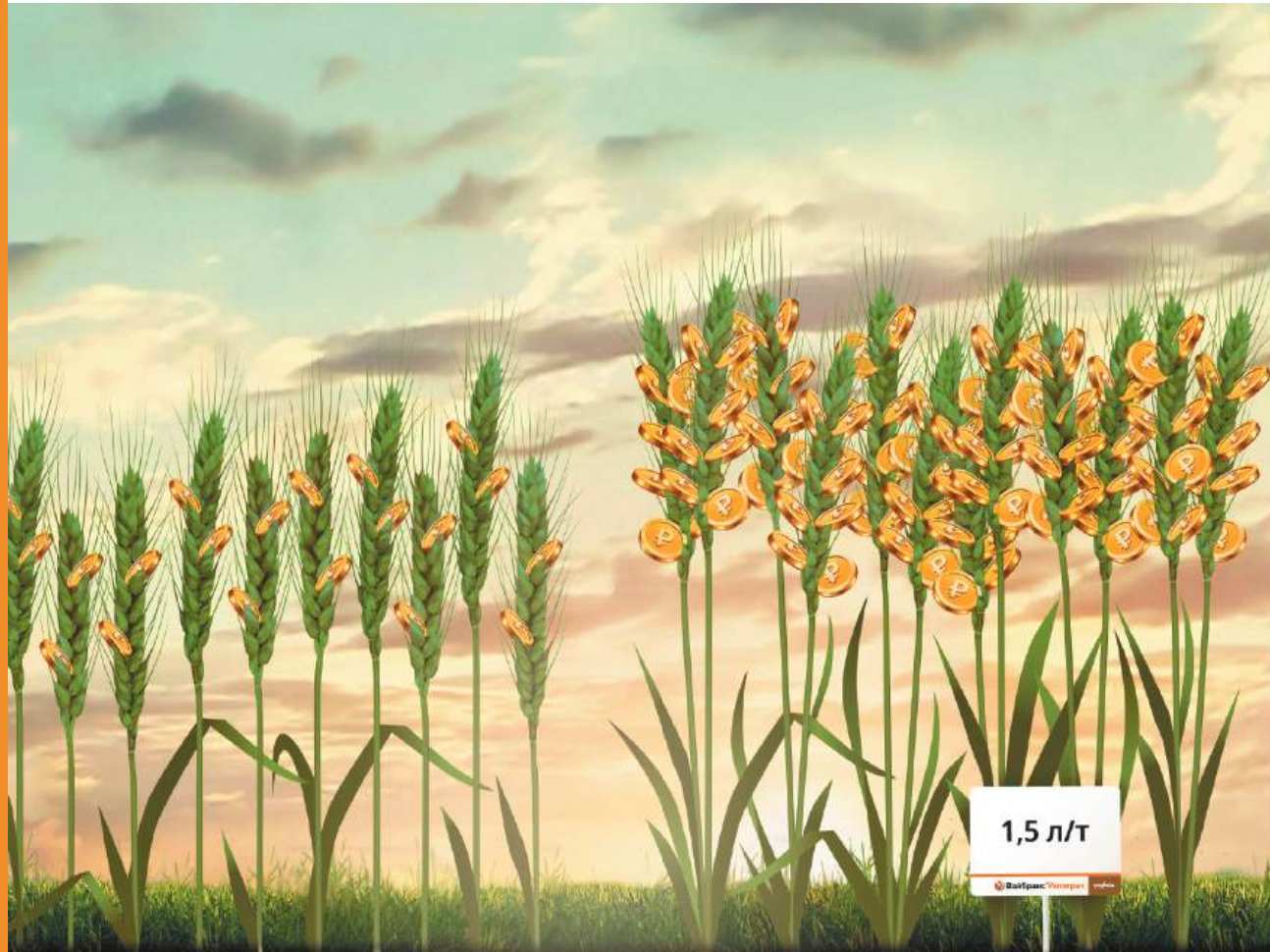
Горячая линия агрономической поддержки компании «Сингента»
8 800 200-82-82 www.syngenta.ru

 Загрузите в
App Store

 Загрузите в
Google Play

Скачайте приложение
«Сингента Россия»

®



СИЛА НОРМЫ ВЫСЕВА

Продукт для защиты семян мирового уровня
для высоких и стабильных урожаев зерновых

 **Вайбранс® Интеграл**

syngenta®

Агроподдержка
Сингенты

Получите совет эксперта



syngenta.ru



®

Наша команда

Контакты менеджеров в регионах:

Белгородская область, Курская область

Вадим Басов

+7 (919) 279 00 04

Vadim.Basov@agroterra.ru

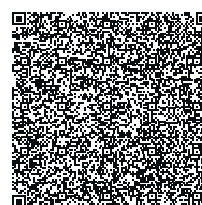


Курская область

Руслан Евглевский

+7 (920) 729 22 85

Ruslan.Evglevskiy@agroterra.ru



Брянская область, Калужская область, Орловская область, Тульская область

Роман Жилин

+7 (953) 623 02 83

Roman.Zhilin@agroterra.ru

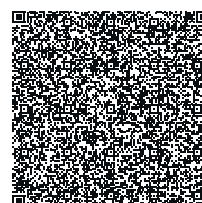


Воронежская область

Сергей Глущенко

+7 (920) 260 03 13

Sergey.Glushchenko@agroterra.ru



Липецкая область, Рязанская область

Татьяна Солнцева

+7 (980) 230 03 61

Tatyana.Solntseva@agroterra.ru



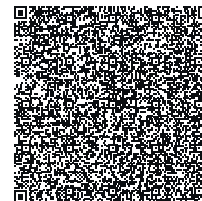
Наша команда

Пензенская область, Тамбовская область

Алексей Лихачев

+7 (915) 557 44 55

Aleksey.Likhachev@agroterra.ru

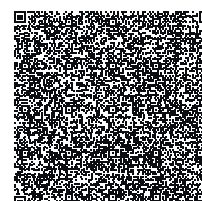


Оренбургская область, Самарская область, Республика Татарстан, Республика Башкортостан

Илья Халитов

+7 (903) 367 47 62

Ilya.Khalitov@agroterra.ru



Контакты экспертов агрономической поддержки в регионах:

Белгородская область, Курская область, Брянская область, Калужская область, Орловская область, Тульская область

Станислав Булавин

+7 (915) 517 18 87

Stanislav.Bulavin@agroterra.ru

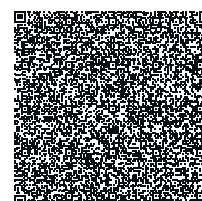


Воронежская область, Липецкая область, Рязанская область, Пензенская область, Тамбовская область

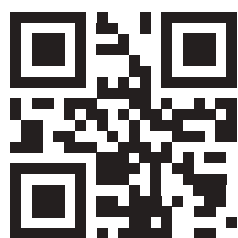
Владимир Купердяев

+7 (920) 240 39 18

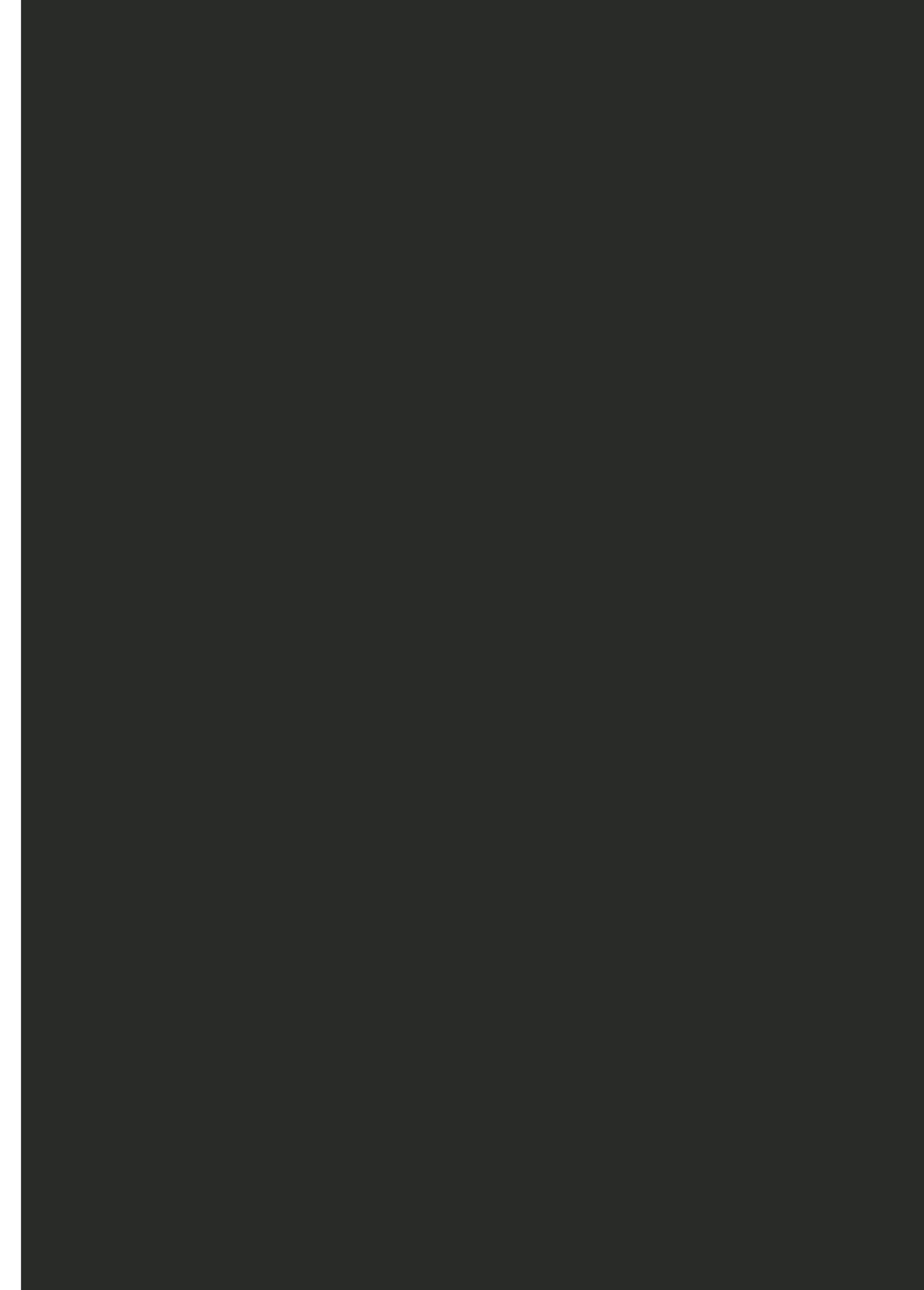
Vladimir.Kuperdyaev@agroterra.ru



**Больше информации
на нашем сайте**



relixseeds.ru





8 800 550 66 99

www.relixseeds.ru